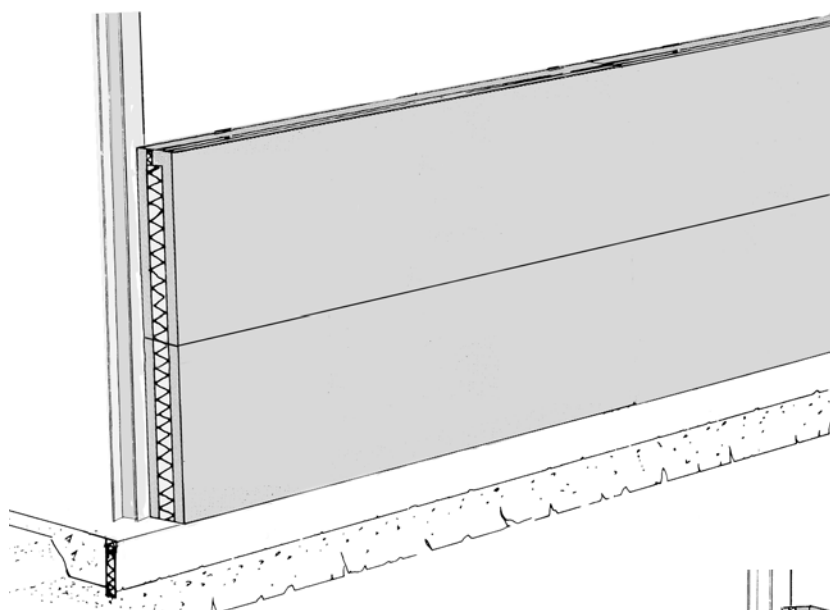


Gottåsavvägg

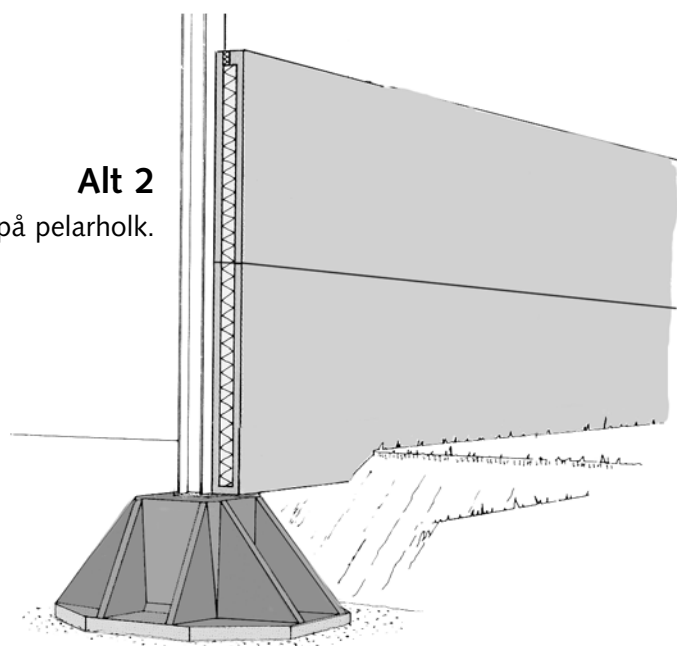
3:40

mot pelare



Alt 1

Gottåsavvägg på platta.



Alt 2

Gottåsavvägg på pelarholk.

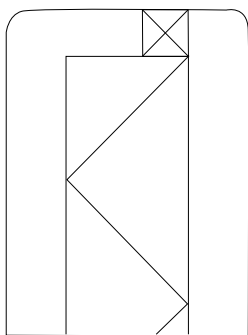
Gottåsavvägg

Gottåsavväggen är ett standardiserat väggsystem med god isoleringsförmåga. Väggen består av 120 mm cellplast med ytterskikt av 2 x 60 mm lättballastbetong vilket gör väggen lätt och välisolerad. Gottåsavväggen är 1,20 m hög och väger 175 kg/m².

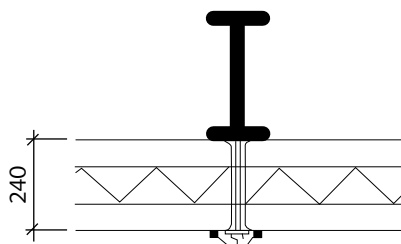
Gottåsavväggen har en slät grå insida och rollad ytteryta.

Systembeskrivning

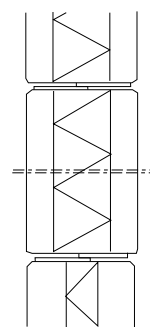
- Väggar för alla typer av byggnader med bärande stomme.
- Grundläggning sker enklast med pelarholkar.
- Golvgjutning sker direkt mot väggelementen.
- Kan användas för utbyte av befintliga väggar.



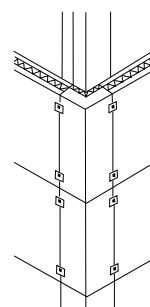
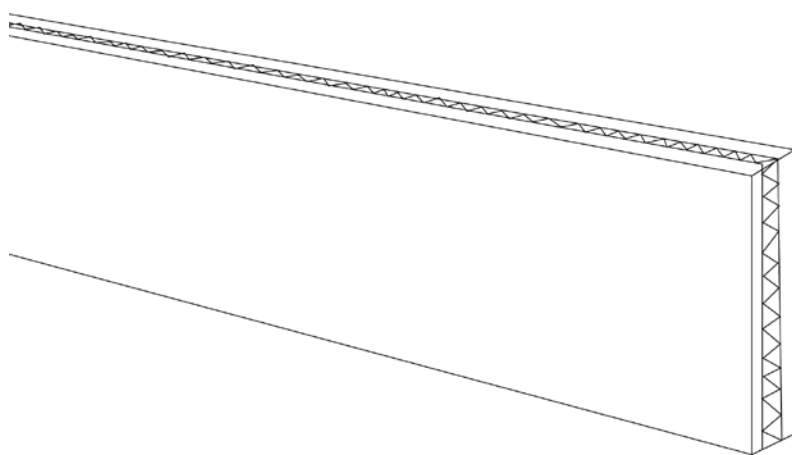
Ingjuten träregel går att få i över- eller underkant, i vänster- eller högerkant.



Standardinfästning till stålpelare med täcklist av aluminium.



Dubbla "saxade" tätningsband mellan väggblocken.



Infästning av hörnelement.

Gottåsa standardelement

Element-beteckning	Längd mm	Höjd mm	Vikt kg	Regel ÖK	Regel UK	Regel V	Regel H	Fullgj. UK
W30	5980	1196	1250					
W31	5980	1196	1250	X				
W32	5980	1196	1250		X			
W40	2390	1196	500			X	X	
W41	1190	1196	250			X	X	
W42	590	1196	130			X	X	
W53	5980	1196	1350					X
W54	5980	1196	1350	X				X
W55	2390	1196	540			X	X	X
W56	1190	1196	270			X	X	X
W57	590	1196	140			X	X	X
W58	4790	1196	1000			X	X	
W59	4790	1196	1000	X		X	X	
W60	2390	1196	500	X		X	X	
Sockelbalk	5980	600	1350					
Hörn	200-500	1196	60-190					