

# Abetong AB - Division Anläggning

## Projektbeskrivning av pelletssilos i Norrköping

# Bakgrund

- Agroetanol är ett företag som producerar etanol och foderpellets.
- Produktionsorten är i Norrköping där de bygger ut sin produktionskapacitet till 150 000 m<sup>3</sup> etanol och 130 000 ton pellets.



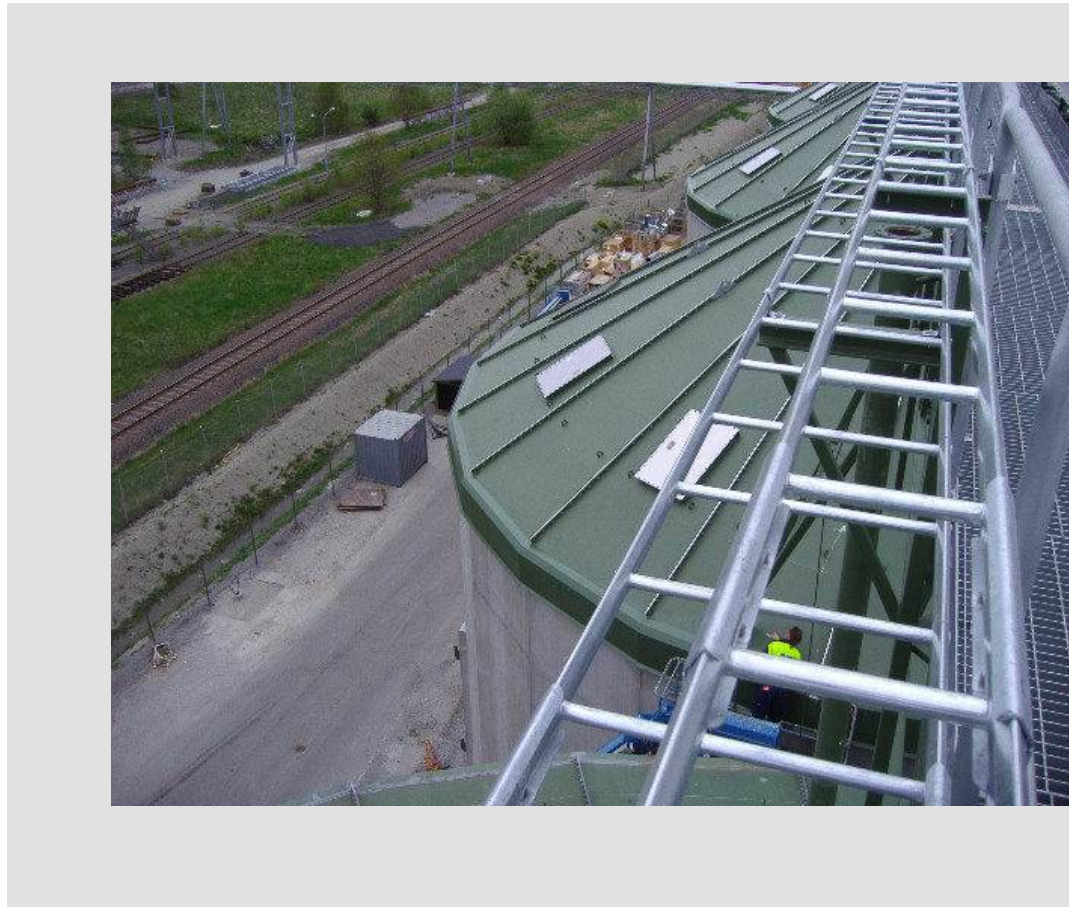
# Abetong AB's uppdrag

- Abetongs beställare var det finska företaget **BMH Wood Technology Oy**
- Deras uppdrag var att bygga sex (6) st kompletta pelletssilos med tak och utlastning
- Abetongs del innebar att konstruera, producera och montera siloväggarna inkl en portöppning.



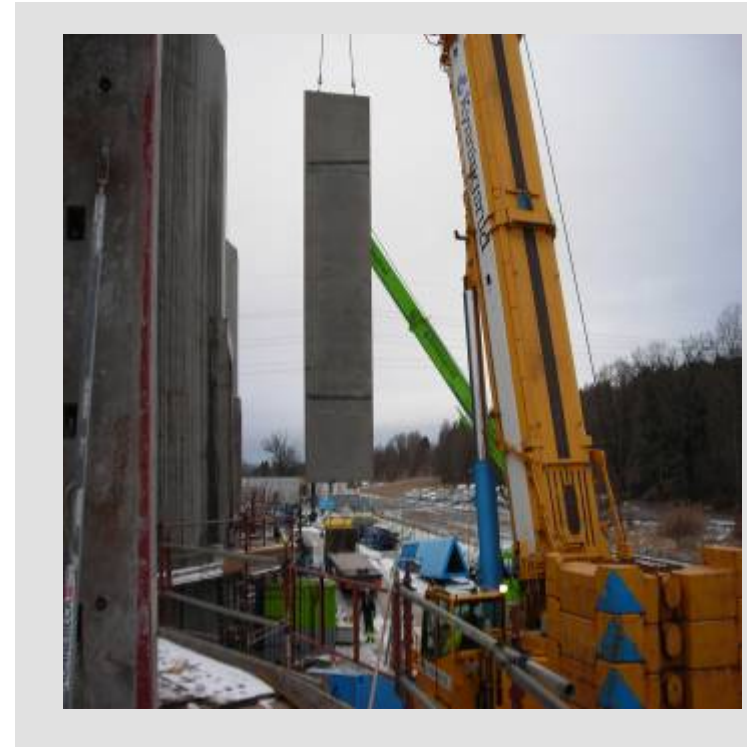
# Teknisk specifikation - silos

- **Antal: 6 st**
- **Volym/silo:**
  - Brutto, ca 3 500 m<sup>3</sup>
  - Netto, ca 3250m<sup>3</sup>
- **Höjd:**
  - Cylinderdel: 11 m
  - Takdel: 5,5 m
  - Totalhöjd: 16,5 m



# Teknisk specifikation-betongelementen

- **Antal:**
  - 24 st/silo = 144 st
- **Bredd:**
  - 2.48 m
- **Höjd:**
  - 11 130 mm
- **Portöppning:**
  - 4 x 4 m. Två pelare och en balk
- **Övrigt:**
  - Väggarna är förspända vertikalt och efterspända horisontellt.



# Montage

## ■ Start:

- Montageförberedelserna startade i december 2007
- Montagestarten var andra veckan i januari

## ■ Upplägg:

- Montaget samordnades med BMH:s montage av taken
- Abetong arbetade med 2 silos parallellt
- BMH fick möjlighet att lyfta på sina tak efter knappt 3 veckor

## ■ Slut:

- BMH lyfte på sina sista tak V10. Vi hade därefter mindre arbeten kvar.

