

Armering

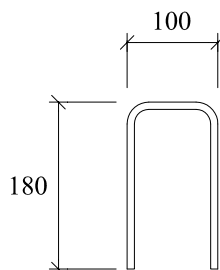
4:60

i bottenplatta till behållare

(ej utsatt för utvändigt vattentryck)

Rund behållare Armeringsalternativ

- Nät 6150, skarvlängd min 200 mm
- Stålfiberarmering Dramix 80/60 eller likvärdig, 20 kg/m³ betong



Bygel rund behållare

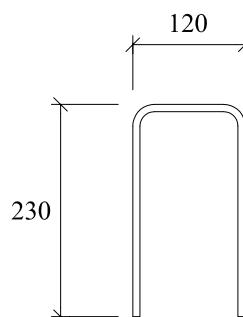
Ø 8 B 500 BT c 300

Klipplängd = 420

Bygeln trycks ned i samband med gjutning av bottenplattan.

Fyrkantig behållare Armeringsalternativ

- Nät 6150, skarvlängd min 200 mm



Bygel fyrkantig behållare

Ø 8 B 500 BT c 300

Klipplängd = 500

Bygeln trycks ned i samband med gjutning av bottenplattan.

