

Seku-mix®

Der sichere und einfache Fertigbaustoff



HeidelbergCement
Baustoffe für Geotechnik

HEIDELBERGCEMENT

Seku-mix® – Das Fertigprodukt für alle Standardanwendungen

Seku-mix® ist ein bewährter Fertigbaustoff zur Herstellung von Dichtwänden im Einphasenverfahren. Seku-mix® setzt sich aus einem Spezialbindemittel, verschiedenen Tonkomponenten und mineralischen Zusatzstoffen zusammen und verfügt dadurch über herausragende Eigenschaften:

- Einfache Verarbeitung
- Geringe Wasserdurchlässigkeit
- Stabile Suspension
- Umweltsicher

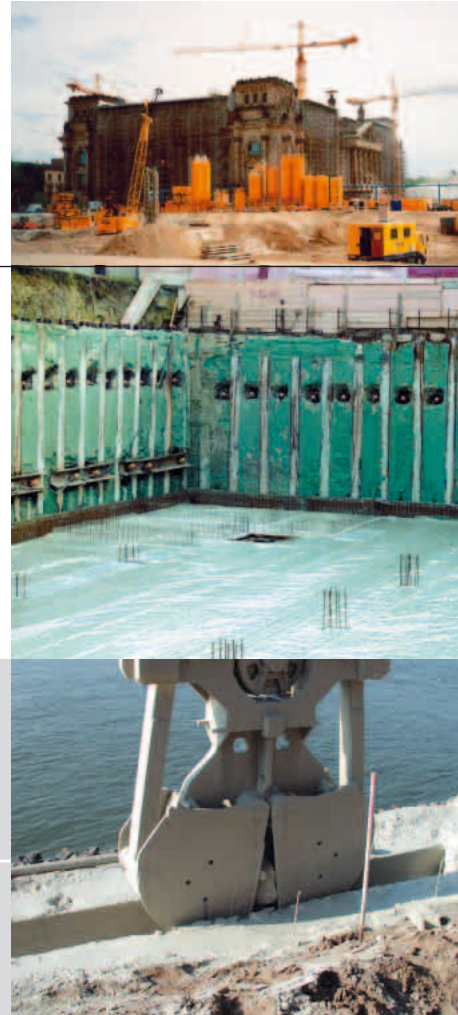
Seku-mix® gewährleistet eine sichere und einfache Verarbeitung für alle Standardanwendungen. Der Feststoffgehalt, die Verarbeitungszeit sowie der Erhärtungsverlauf können dabei individuell an Ihre projektspezifischen Anforderungen angepasst werden.

Wirtschaftlich und sicher in der Anwendung

Seku-mix® wird einfach mit Wasser angemischt und kann sofort verarbeitet werden. Eine Quellzeit wird nicht benötigt. Ein weiterer Vorteil: keine getrennte Vorkhaltung verschiedener Komponenten.

Die Vorteile auf einen Blick

- Gleich bleibend hohe Qualität durch selektive Auswahl der Rohstoffe
- Praxiserprobt und seit Jahrzehnten bewährt
- Hochwertiger Baustoff aus natürlichen Rohstoffen
- Eigene Produktentwicklung und permanente Qualitätssicherung



Anwendungsgebiete

- Abdichtung von Baugruben
- Hochwasserschutz, Deichbau
- Allgemeine Abdichtungsarbeiten

Lieferform

- Die Lieferung erfolgt
- Als lose Siloware
 - Als Sackware, 25 kg Säcke
 - Im Big Bag

HeidelbergCement Baustoffe für Geotechnik GmbH & Co. KG

Neubeckumer Straße 92
59320 Ennigerloh
Telefon 0 25 24-29-8 00
Telefax 0 25 24-29-8 15

Niederlassung Südwest

Peter-Schumacher-Str. 8
69181 Leimen
Telefon 0 62 21-481-97 23
Telefax 0 62 21-481-97 24
www.heidelbergcement-geotechnik.de
geotechnik@heidelbergcement.com

HEIDELBERGCEMENT