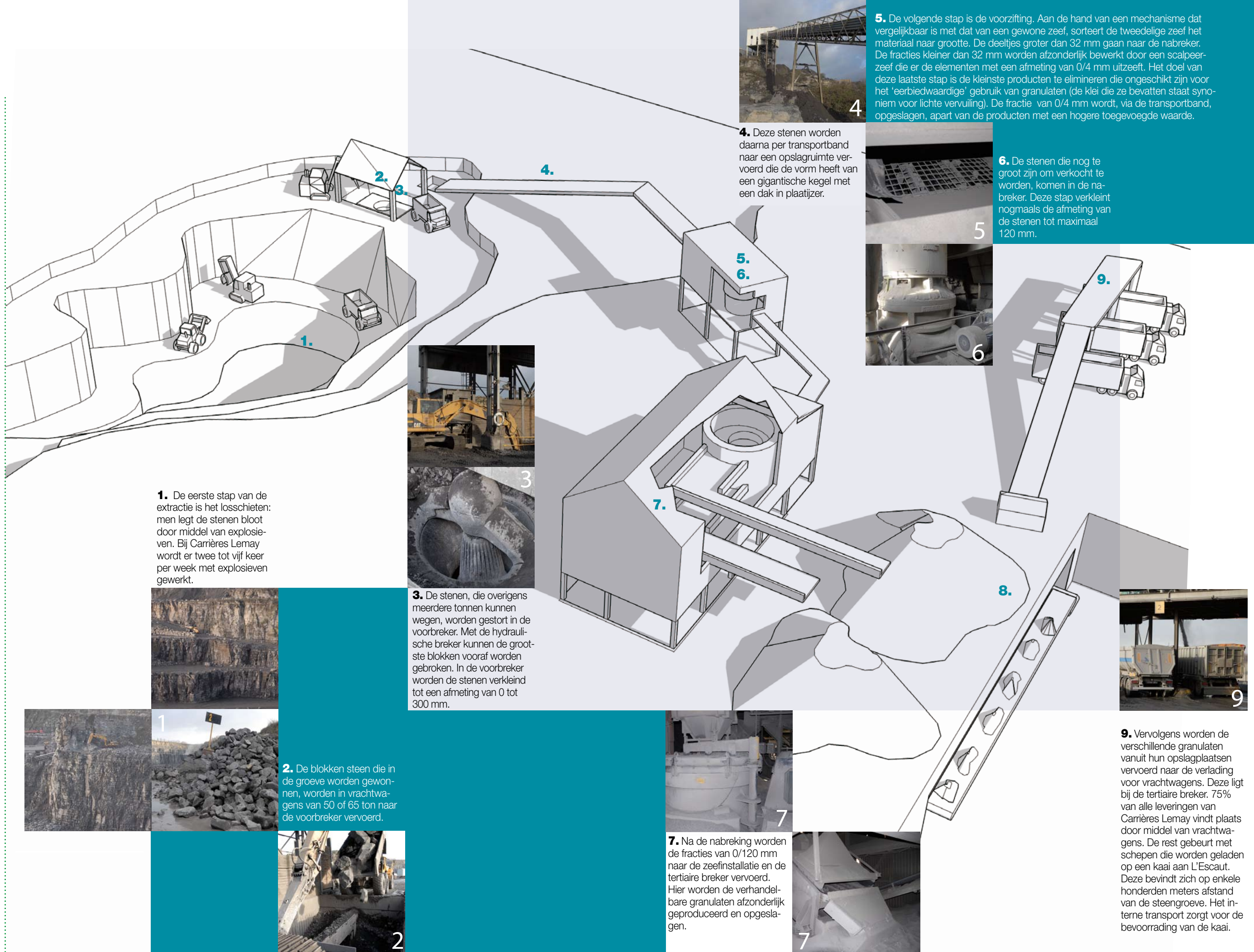


PRODUCTIEPROCES VAN GRANULATEN



1. De eerste stap van de extractie is het losschieten: men legt de stenen bloot door middel van explosieven. Bij Carrières Lemay wordt er twee tot vijf keer per week met explosieven gewerkt.



2. De blokken steen die in de groeve worden gewonnen, worden in vrachtwagens van 50 of 65 ton naar de voorbreker vervoerd.



3. De stenen, die overigens meerdere tonnen kunnen wegen, worden gestort in de voorbreker. Met de hydraulische breker kunnen de grootste blokken vooraf worden gebroken. In de voorbreker worden de stenen verkleind tot een afmeting van 0 tot 300 mm.



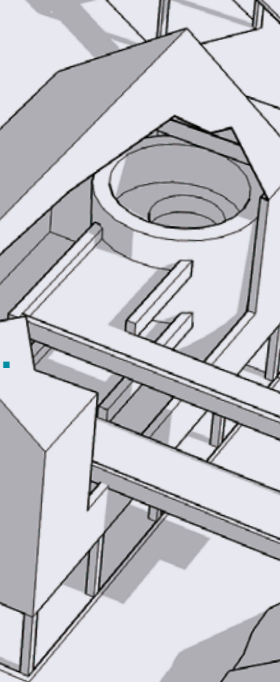
4. Deze stenen worden daarna per transportband naar een opslagruimte vervoerd die de vorm heeft van een gigantische kegel met een dak in plaatijzer.



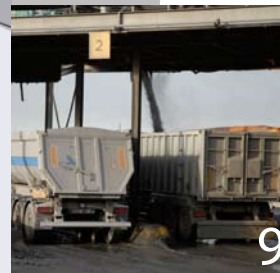
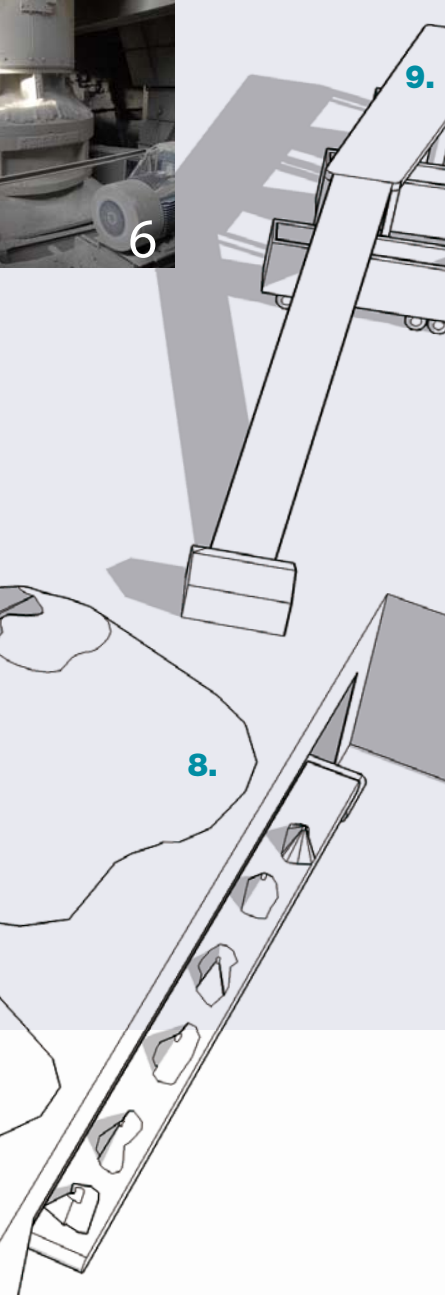
5. De volgende stap is de voorzifting. Aan de hand van een mechanisme dat vergelijkbaar is met dat van een gewone zeef, sorteert de tweedelige zeef het materiaal naar grootte. De deeltjes groter dan 32 mm gaan naar de nabreker. De fracties kleiner dan 32 mm worden afzonderlijk bewerkt door een scalpeerzeef die er de elementen met een afmeting van 0/4 mm uitzeeft. Het doel van deze laatste stap is de kleinste producten te elimineren die ongeschikt zijn voor het "eerbiedwaardige" gebruik van granulaten (de klei die ze bevatten staat synoniem voor lichte vervuiling). De fractie van 0/4 mm wordt, via de transportband, opgeslagen, apart van de producten met een hogere toegevoegde waarde.



6. De stenen die nog te groot zijn om verkocht te worden, komen in de nabreker. Deze stap verkleint nogmaals de afmeting van de stenen tot maximaal 120 mm.



7. Na de nabreking worden de fracties van 0/120 mm naar de zeefinstallatie en de tertiaire breker vervoerd. Hier worden de verhandelbare granulaten afzonderlijk geproduceerd en opgeslagen.



9. Vervolgens worden de verschillende granulaten vanuit hun opslagplaatsen vervoerd naar de verlading voor vrachtwagens. Deze ligt bij de tertiaire breker. 75% van alle leveringen van Carrières Lemay vindt plaats door middel van vrachtwagens. De rest gebeurt met schepen die worden geladen op een kaai aan L'Escaut. Deze bevindt zich op enkele honderden meters afstand van de steengroeve. Het interne transport zorgt voor de bevoorrading van de kaai.