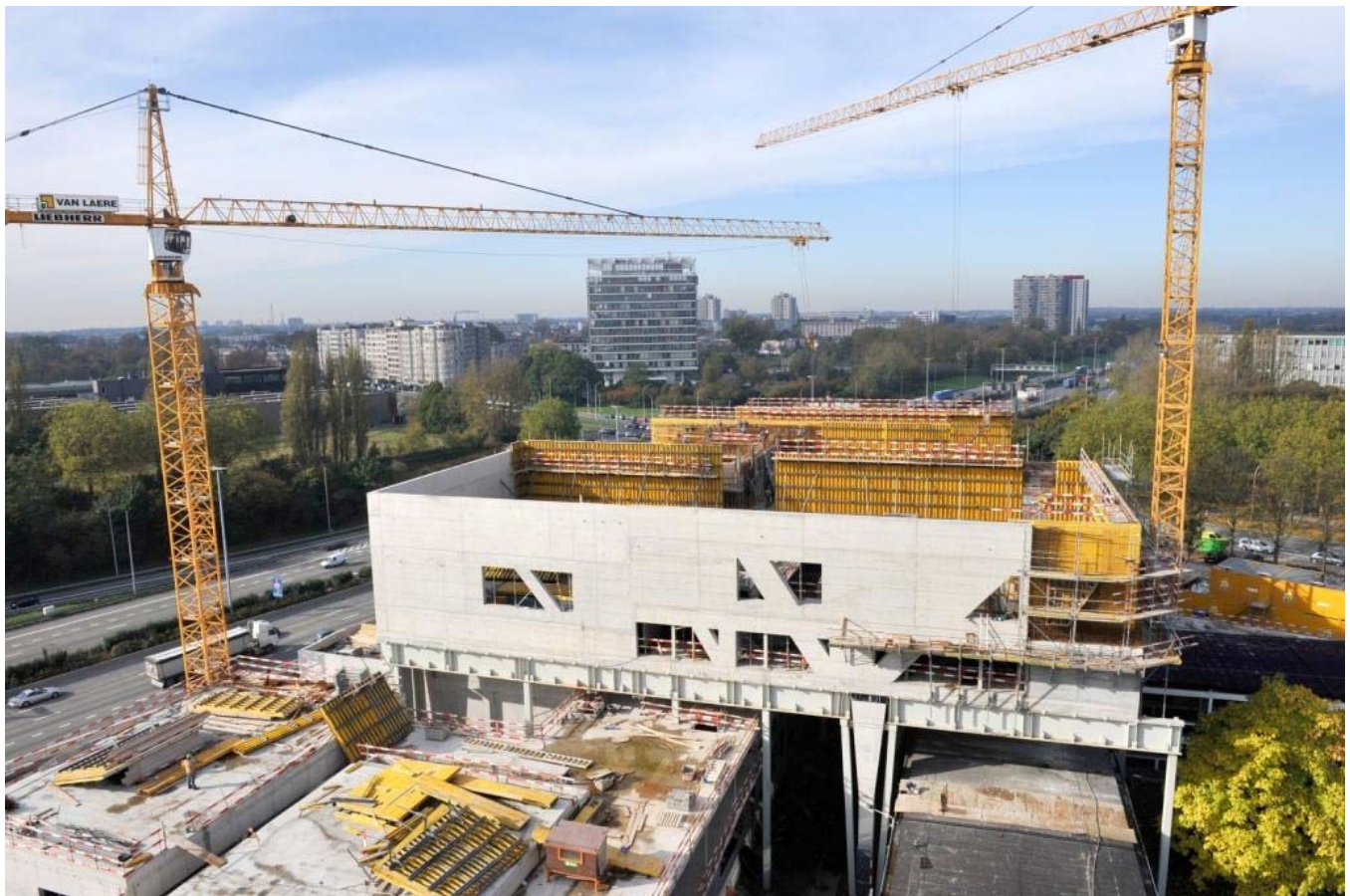


Chantier	Anvers, De Singel
Entrepreneur général	THV Van Laere – CEI-De Meyer
Sous-traitant	
Exécution	2008-2009
Quantité	4.000m ³ , dont 700m ³ Compactmix®



Description du projet:

L'architecte Stéphane Beel a conçu l'extension de 12 000m² au campus international des arts "De Singel" à Anvers.

La complexité des structures en béton a nécessité l'utilisation du béton autocompactant de la classe de résistance C40/50.