

Parois d'étanchéité



Construire sur des bases solides

Les fondations et équipements souterrains de génie civil sont de plus en plus souvent exécutés grâce à la technique de stabilisations de terre et/ou de matières granulaires. Pour ces applications, CBR et ENCI proposent des solutions standards, réalisables à base de ciment.

Lorsque les circonstances ne permettent pas une application à base de ciment, CBR et ENCI offrent également une solution intégrée à base d'un liant mixte. Ce dernier est développé en fonction de la spécificité du projet et en étroite collaboration avec les différents partenaires. Le liant mixte spécifique est livré comme un produit prêt à l'emploi.

Parois d'étanchéité

Les parois d'étanchéité à base d'un liant spécial offrent une solution idéale pour maîtriser les fluctuations de la nappe phréatique. Les parois peuvent être placées à la verticale et à l'horizontale. Elles assurent une résistance durable à l'eau. Les applications possibles sont:

- excavations
- digues, tunnels et parkings souterrains
- chemins creux
- sites pollués

Mise en oeuvre

Pour mettre en place une paroi en ciment-bentonite, une tranchée est creusée sans vibrations et de façon insonore, jusqu'à la couche imperméable. Les tranchées jusque 100 m de profondeur sont réalisables. Le mélange à base de liant spécial, d'eau et de terre, assure la stabilité de la tranchée. Après durcissement, il forme une paroi étanche et suffisamment résistante.

Cimenteries CBR

Service Ventes

Chaussée de La Hulpe 185

1170 Bruxelles

Tél: 02 / 678 34 40

Fax: 02 / 678 34 60

communication@cbr.be

www.cbr.be

ENCI

Verkoop

Postbus 3233

NL 5203 DE 's-Hertogenbosch

Tel: 073 640 12 04

Fax: 073 640 12 18

verkoop@enci.nl

www.enci.nl

Pour mettre en place une paroi d'étanchéité par injection de coulis sous pression, le coulis à base d'un liant spécial et d'eau est introduit à la profondeur souhaitée, au moyen d'un tube d'injection. La tête d'injection tournante permet de recouper le sol sous pression de l'injection de coulis. Lors de la remontée de la tête d'injection tournante, une paroi étanche est créée sous forme d'une colonne de terre et de ciment.

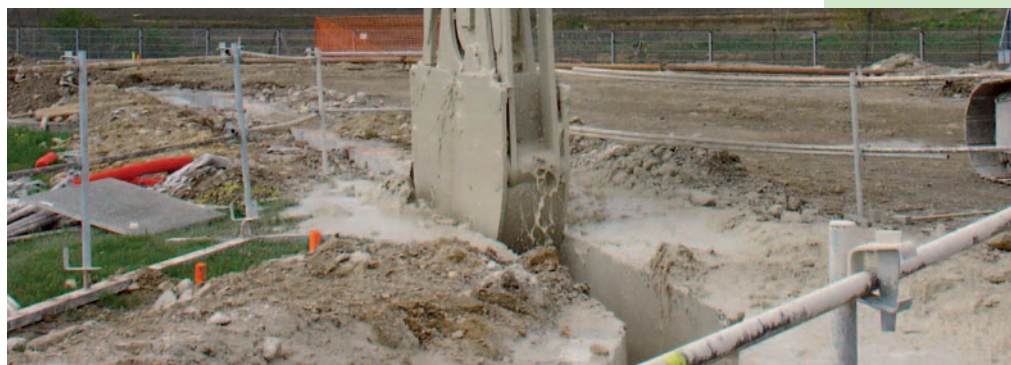
La solution intégrée durable

DiWa-mix® est une solution intégrée à base de liant mixte composée de ciment, de bentonite et d'adjuvants. Le mélange soigneusement dosé est de qualité constante et son comportement est stable. Le mélange peut être introduit dans la tranchée, simultanément à l'extraction et sans maturation préalable de la bentonite.

Jet-Mix® est une solution intégrée à base de liant mixte composée de ciment, de granulats et d'adjuvants. Jet-Mix® peut être adapté au processus de l'injection sous pression et aux caractéristiques souhaitées de la colonne de terre et de ciment. Le mélange soigneusement dosé est de qualité constante et a un comportement stable, même lors du pompage et de l'injection sous haute pression.

Qualité sur mesure

DiWa-mix® et Jet-Mix® sont produits sur base d'une analyse préalable du projet et d'une étude spécifique sur des critères tels que la perméabilité, la résistance à la compression, la viscosité et la durabilité du matériau. Ainsi, les caractéristiques du mélange sont adaptées au matériel et à la mise en œuvre.





Par ce procédé, les pollutions présentes dans la nappe aquifère et le sol ne nuisent pas à la construction de la paroi. Il est possible d'adapter le mélange au cours de la mise en œuvre, après consultation mutuelle. DiWa-mix® et Jet-Mix® sont des produits prêts à l'emploi fabriqués et transportés sur chantier sous contrôle permanent de qualité. DiWa-mix® et Jet-Mix® offrent des solutions idéales aussi bien pour les petits que les grands chantiers.

Avantages des solutions intégrées à base de liant mixte

- projet sur mesure
- rapport optimal qualité/prix
- livraison just-in-time
- support logistique
- large expertise en one-stop shop