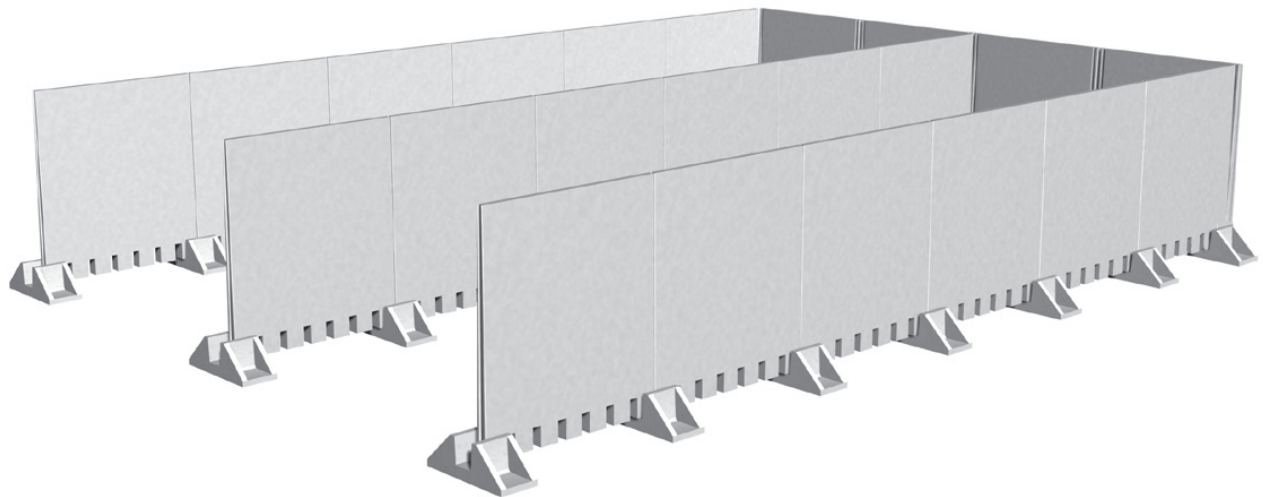


Plansilo

5:21

Typ B, höjd 3 m

För packningsmaskin max 25 ton



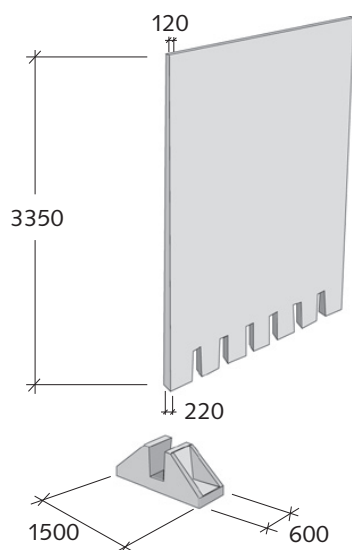
Siloväggarna är dimensionerade för max 25 tons packningsmaskin.

Silon ska skyddsbehandlas med Aconprotect eller liknande före användning.

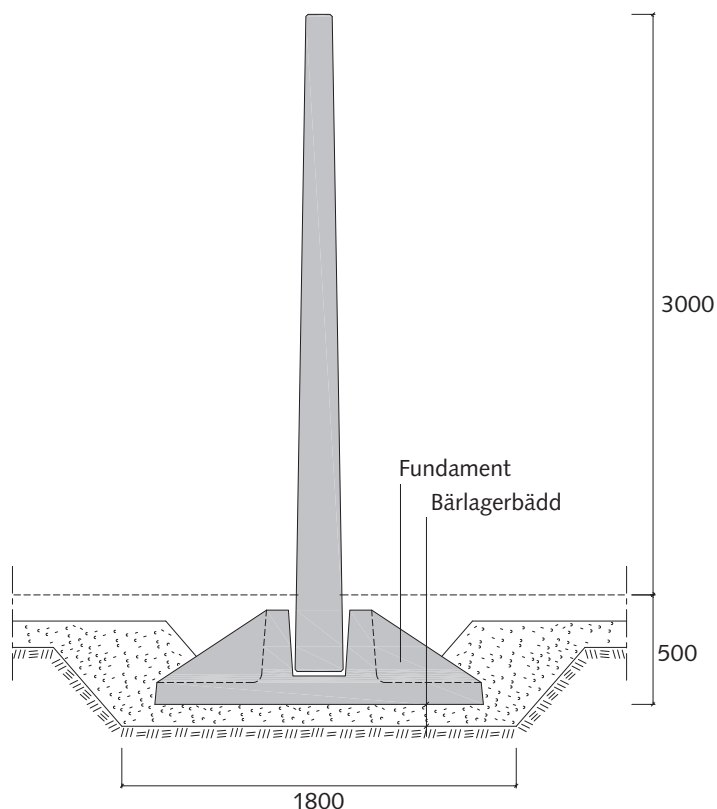
Plansilon är förberedd för skyddsräcke och kan förberedas för utbyggnad.

Mitt- och yttervägg

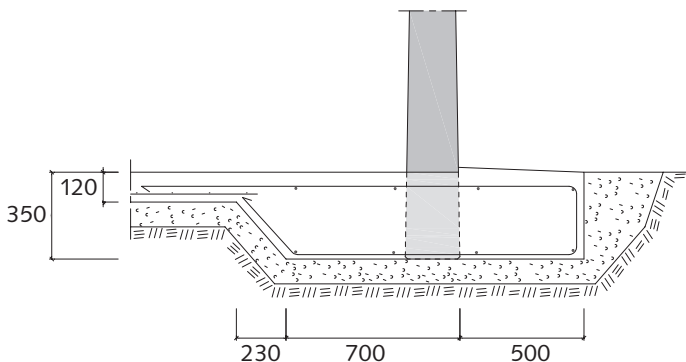
L = 3 m



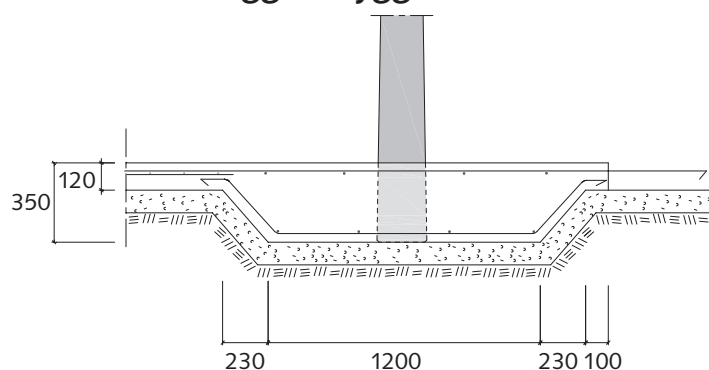
Fundament



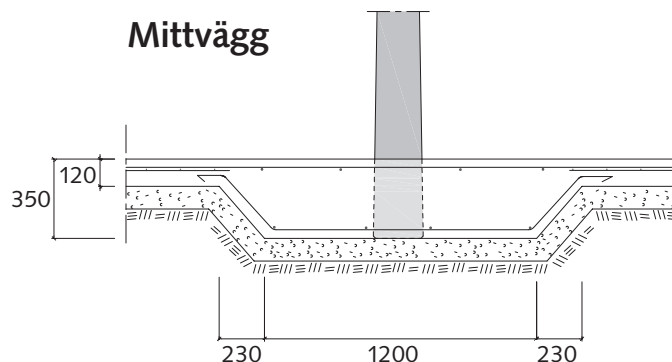
Yttervägg och gavel



Yttervägg, utbyggnadsbar



Mittvägg



Elementbeskrivning

Vikter:

Yttervägg: L = 3 m 4,0 ton

Mittvägg: L = 3 m 4,0 ton

Fundament: 0,4 ton

Kärngjutning och fogning utförs mellan elementen.

Pressvattenränna med körbart galler och pumpbrunn för pressvatten kan levereras.

Bottenplattan och elementen kan utföras med lutning 1:100 mot avlopp.

Silon levereras förberedd för skyddsräcke.

Anvisningar för bottenplatta

Betong: Betong C25/30, vct 0,6 vattentät

Armering: Nps 500, B 500 BT

Täckskikt: Mot mark: 50 mm

Ovansida: 30 mm

Rekommenderad tjocklek
på bottenplattan = 120 mm

Armering: Nät 6200