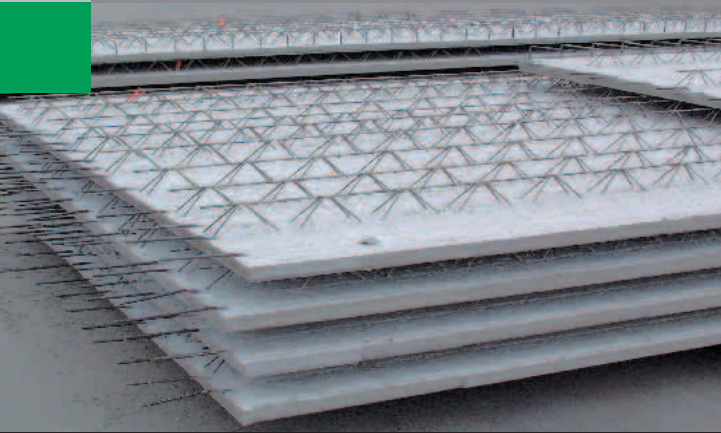


Elementdecken

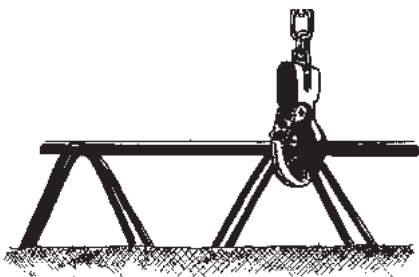
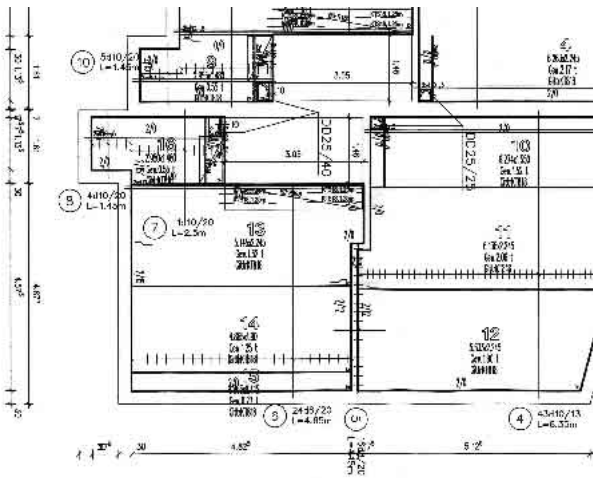
Montageanleitung



Ein Deckensystem, auf das Sie bauen können

Die Elementdecken bestehen aus großformatigen, 5 bis 8 cm dicken Fertigteilplatten. Aus Stahlbeton gefertigt, werden diese durch Ortbeton auf der Baustelle ergänzt. Die Diagonalen der Träger dienen zur Aufnahme der Schubkräfte in der Fuge zwischen Fertigplatte und Ortbeton. Obergurt und Diagonalen sorgen für die notwendige Steifigkeit.

Im Werk erfolgt die statische Berechnung, nach der die erforderliche Feldbewehrung eingebaut wird. Durch unsere computertechnische Vorplanung können Aussparungen und Installationsöffnungen schon werkseitig eingebracht werden.



Das richtige Anhängen der Elementdecke

Der Verlegeplan

Für jede Decke wird ein Verlegeplan erstellt. Er enthält alle für die Verlegung wichtigen Angaben, vor allem die Lage der Fertigplatten mit Positionsnummern im Grundriss, die Anordnung der Montageunterstützung, die Bewehrung der Stoßfuge.

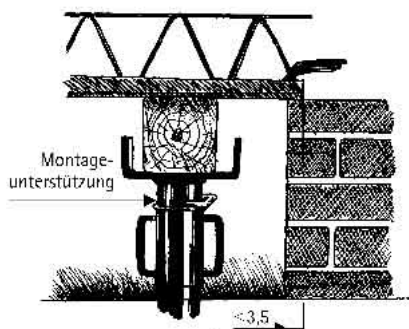
Sicher ist sicher

Beim Abladen der Elementdecken ist auf eine gleichmäßige Lastverteilung auf die Gitterträger zu achten. Die Elementdecken wiegen im Normalfall 125 bis 200 kg/m². Alle Karabinerhaken werden in den Diagonalen und nicht im Obergurt angehängt. Dabei sollte ein Ausgleichsgehänge aus Stahlseilen oder ein fester Rahmen mit Stahlseilen verwendet werden. Der Abstand von Plattenende bis zur Aufhängung sollte ein Fünftel der Länge der Deckenplatte betragen. Bei Elementlängen unter 5 m genügt ein Vierersei Zug mit Ausgleichsgehänge.

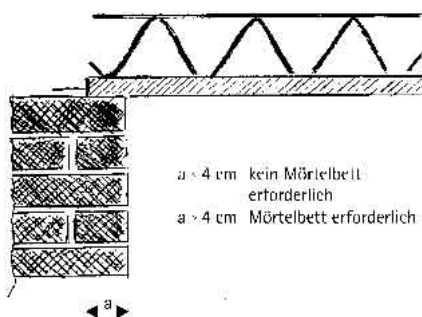


Gut aufgelegt

Vor dem Auflegen der Elementdecke muss eine Montageunterstützung errichtet werden. Aus Ihrem Montageplan können Sie die Reihenfolge der notwendigen Arbeitsgänge, die Abstände der Montageunterstützungen sowie das Auflager der Deckenplatten entnehmen. Die Joche müssen quer zur Gitterträgerichtung stehen. Wenn die Fertigplatten weniger als 3,5 cm aufliegen oder nicht von mindestens jedem 2. Gitterträger ein Untergurtnotenpunkt über dem Auflager liegt, müssen Randstützen gestellt werden (Bild Randstützen). Beim Auflagern über 4 cm ist ein Mörtelbett erforderlich (Bild Auflager). Auflageflächen sind stets zu säubern. Beim Auflegen der Fertigplatte ist auf ein waagrechtes Absetzen in das Mörtelbett zu achten. Durch schräges Absetzen wird das Mörtelbett einseitig weggedrückt. Eine satte Auflagerung ist nicht mehr gewährleistet.



Randstützen



Auflager

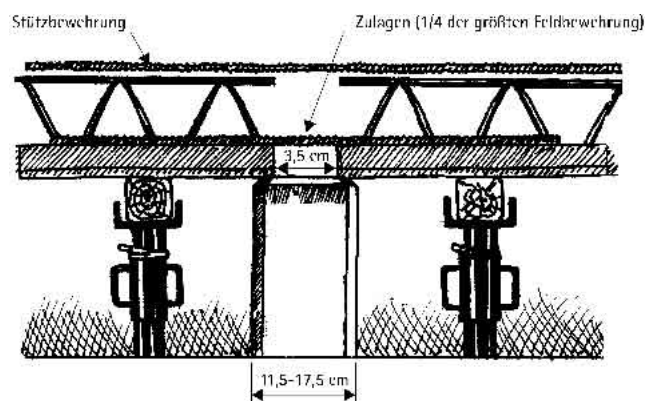
Diese Montageanleitung berät Sie. Die Angaben entsprechen unserem besten Wissen nach Norm bzw. Zulassung und der jahrelangen Erfahrung. Eine Verbindlichkeit daraus kann nicht abgeleitet werden. Unsere Montageleiter übernehmen in keinem Fall die Rolle und Verantwortung des zuständigen Bauleiters. Dies gilt auch für alle eventuell auf der Baustelle anwesenden Mitarbeiter unseres Lieferwerkes (bzw. Erfüllungshilfen). Abweichungen in Farbe und Oberfläche vom Prospektmaterial sowie technische und statische Änderungen bleiben vorbehalten. Im Übrigen gelten unsere Allgemeinen Geschäftsbedingungen.

Bestens bewehrt

Die Anlieferung unserer Elementdecken erfolgt möglichst in Einbaureihenfolge. Alle Elementdecken sind mit Positionsnummern auf dem Verlegeplan gekennzeichnet.

Bevor Sie betonieren, beachten Sie bitte folgende Hinweise:

- Kontrolle der Montageunterstützungen.
- Die Plattenstöße dürfen über die gesamte Länge keinen Höhenunterschied aufweisen.
- Alle erforderlichen Zusatzbewehrungen (Stoßfugenabdeckung, obere Bewehrung u.ä.) verlegen.
- Erforderliche Installationsleitungen (Wasser, Abwasser, elektrische Leitungen) verlegen und gegen Auftrieb sichern.
- Abschalungen an den Aussparungen und am Deckenrand herstellen.
- Reinigen der Oberfläche der Plattendecke und anässen.
- Den Beton in vorgeschriebener Güte gleichmäßig verteilt einbringen. Die Bewehrung darf beim Betonieren nicht verschoben werden.
- Die Montageunterstützung erst auf Anweisung des verantwortlichen Bauleiters entfernen.



Bewehrung über 11,5 bis 17,5 cm breiten Auflagern

Region Nord

09224 Chemnitz/OT Mittelbach
Gewerbeallee 2
Telefon +49 (0) 3 71-2 71 07-0
Telefax +49 (0) 3 71-8 44 82-84

Region Süd

76532 Baden-Baden
Braunmattstraße 12-16
Telefon +49-72 21-95 76-0
Telefax +49-72 21-95 76-60

www.heidelberger-betonelemente.de




**HEIDELBERGER
BETONELEMENTE**
HEIDELBERGCEMENT Group