

Abetong AB - Division Anläggning

Projektbeskrivning av bränslesilo till Mölndal, Riskulla



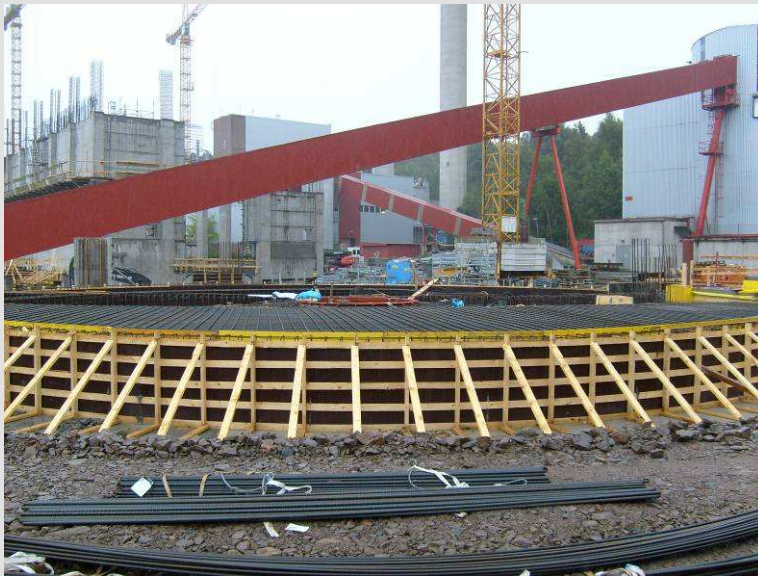
Bakgrund

- **MÖLNDAL ENERGI** investerade i ett nytt biobränsleeldat kraftvärmeverk.
- Ny effekt om 70MW fjärrvärme samt 23MW el.
- På Riskulla tillkommer ursprunglig effekt om 40MW CFB-panna samt 50MW oljepanna.



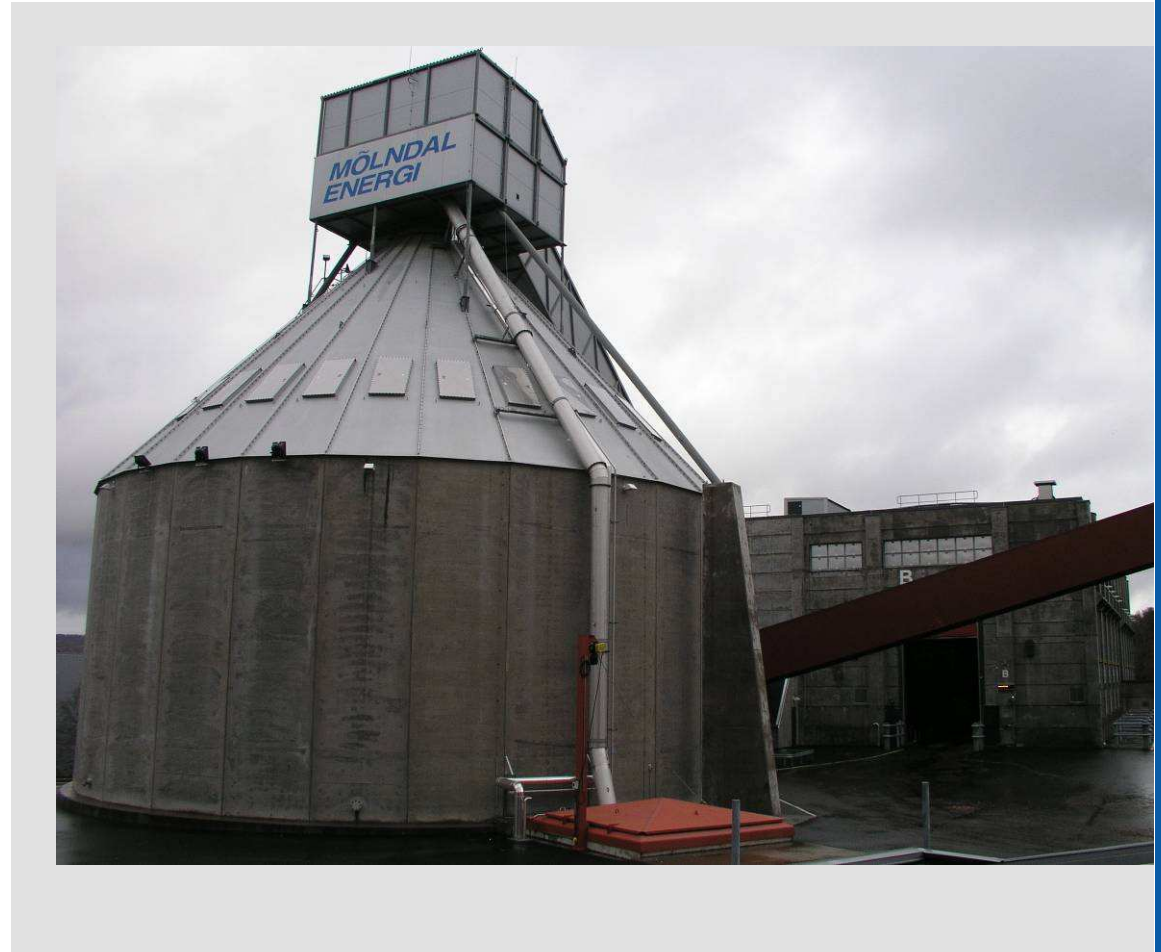
Abetong AB´s uppdrag

- BMH Technology kontrakterades för den yttre bränslehanteringen.
- Abetong kontrakterades av BMH för leverans av betongväggar till bränslesilon. Entreprenaden innefattade konstruktion, produktion samt montage av prefabricerade väggar för en volymkapacitet om 5000m³. Inklusivt 1 portöppning 4x4m.



■ Teknisk specifikation - Abetong Tank C14™

- Antal: 1 st
- Volym:
 - Brutto, ca 5000m³
- Vägghöjd:
 - Yttervägg: 10000mm
 - Tjocklek: 200mm
- Diameter:
 - 22,4m



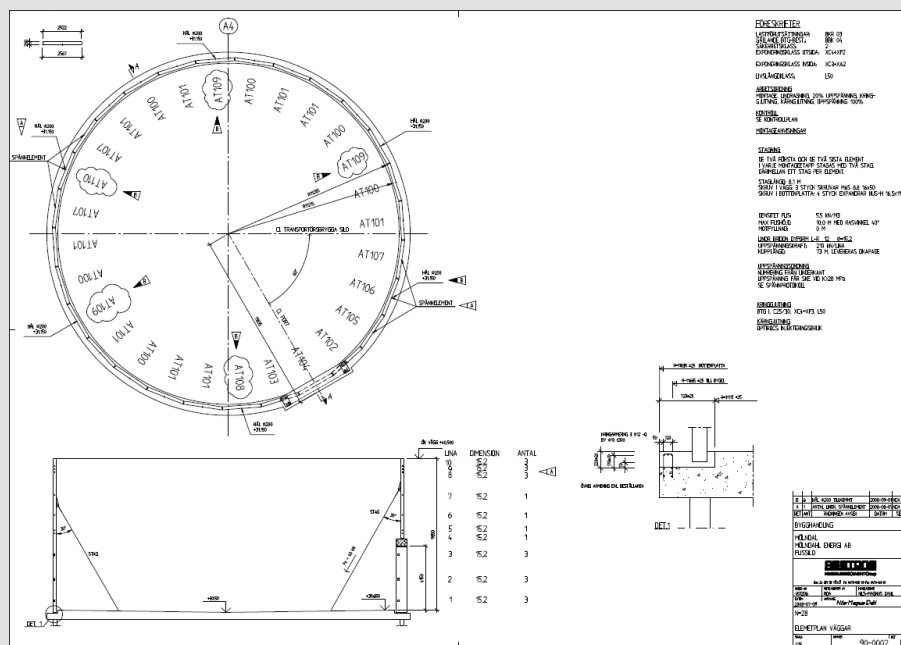
Teknisk specifikation - Abetong Tank C14™

■ Vertikalt förspända:

- ½” vidhäftande ställinor förspända till 130kN

■ Horisontellt efterspända:

- 0,6” icke vidhäftande efterspända till 210kN
- Tryckt väggkonstruktion
- Cementbruksinjekterade, PE-mantlade linpaket



Möln dal, November 2010.

■ Hur har bränslesilon fungerat för er?

- Driften och de inspektioner som utförs i samband med planerade servicestopp under första årets användande har i stort sett fungerat bra, säger Leif Viklund, bränslekoordinator, Möln dals Energi.
- Vi hanterar upp till 500m³ biobränsle i timmen och så bränslelogistiken är viktig. Även med hänsyn till brand- och explosionsrisker som uppstår om det inte fungerar.

