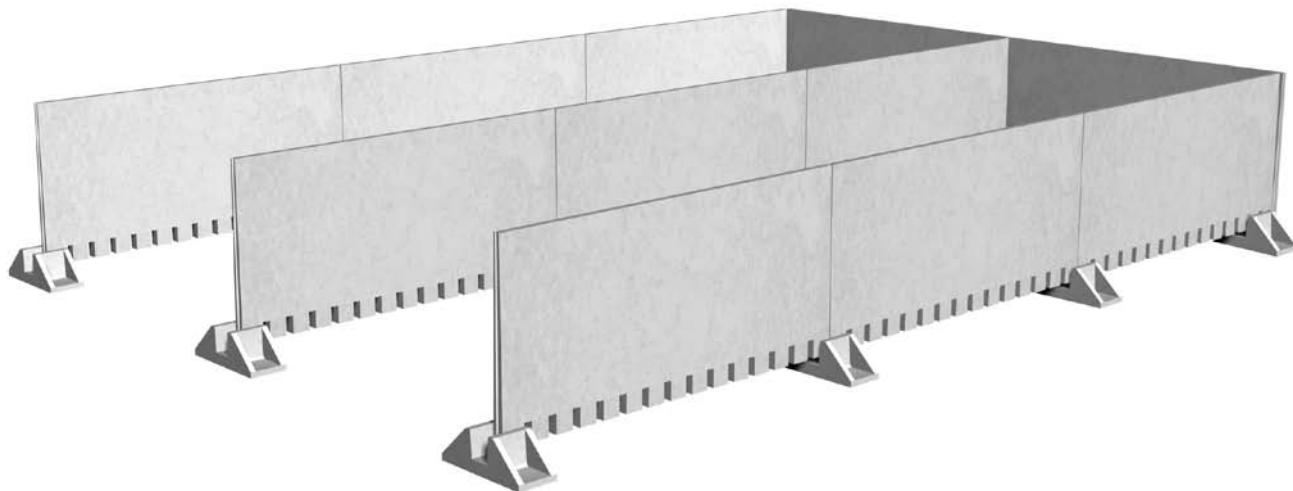


# Plansilo

5:10

## Typ B, höjd 2,4 m

För packningsmaskin max 15 ton



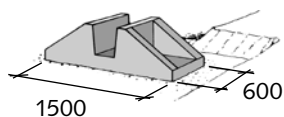
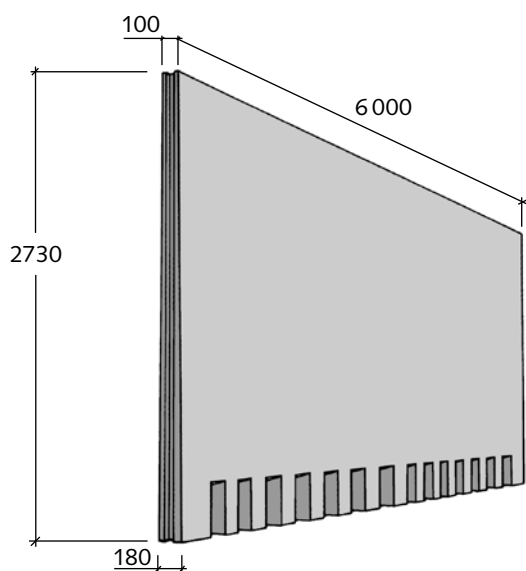
Siloväggarna är dimensionerade för max 15 tons packningsmaskin.

Silon ska skyddsbehandlas med Aconprotect eller liknande före användning.

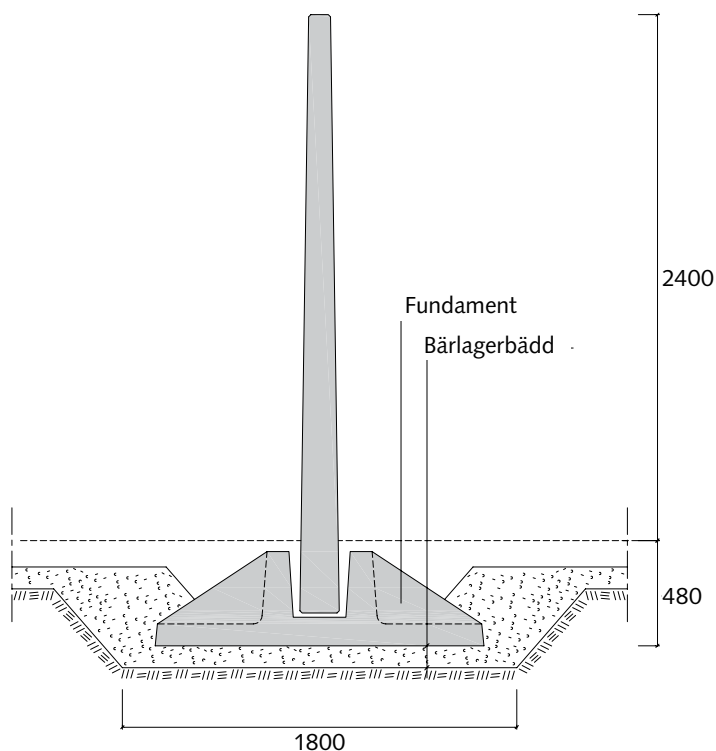
Plansilon är förberedd för skyddsräcke och kan förberedas för utbyggnad.

### Mitt- och yttervägg

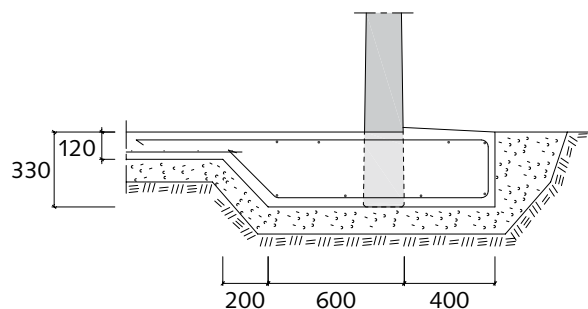
L = 6,0 m



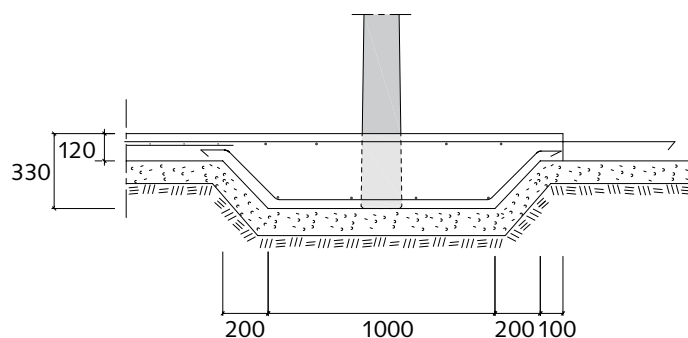
## Fundament



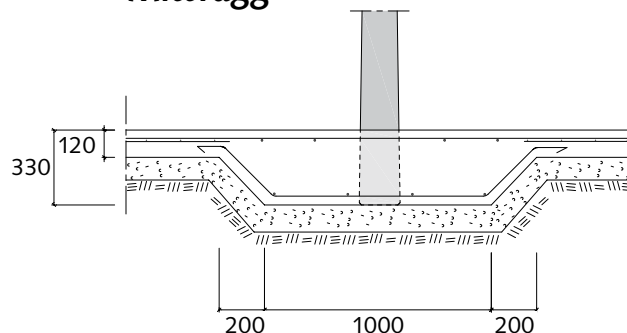
## Yttervägg och gavel



## Yttervägg, utbyggnadsbar



## Mittvägg



### Elementbeskrivning

Yttervägg: L = 6 m 5,3 ton

Mittvägg: L = 6 m 5,3 ton

Fundament: 0,4 ton

Kärngjutning och fogning utförs mellan elementen.

Pressvattenränna och pumpbrunn för pressvatten kan levereras.

Bottenplattan och elementen kan utföras med lutning 1:100 mot avlopp.

Silon levereras förberedd för skyddsräcke.

### Anvisningar för bottenplatta:

Betong: Betong C25/30, vct = 0,6 vattentät

Armering: B 500 BT, Nps 500

Täckskikt: Mot mark: 50 mm

Ovansida: 30 mm

Rekommenderad tjocklek på bottenplattan = 120 mm

Armering: Nät 6200