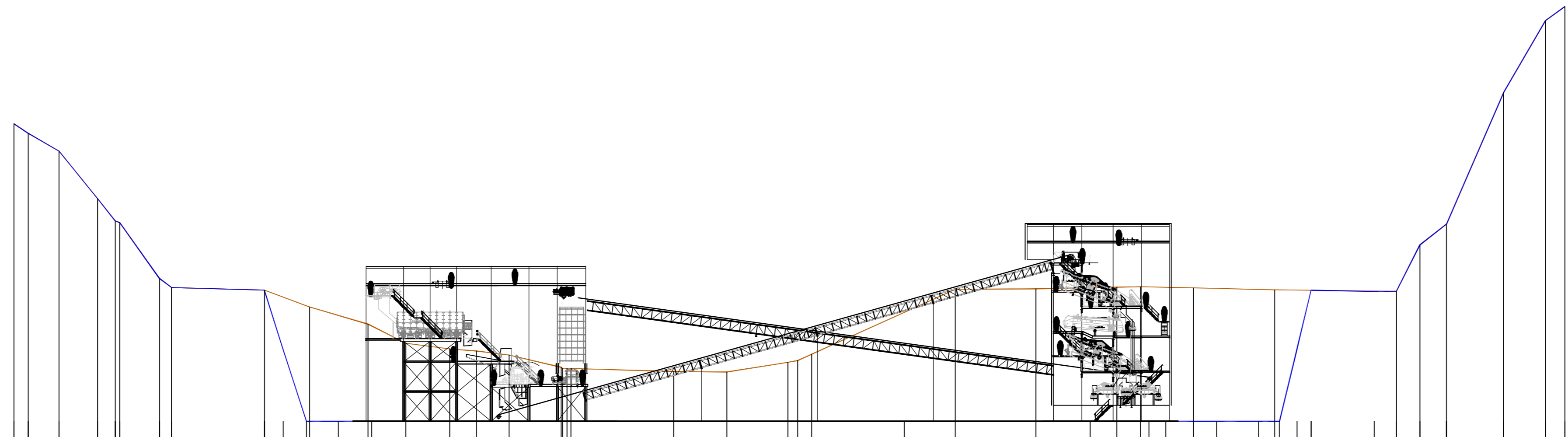


Profil n°: 2

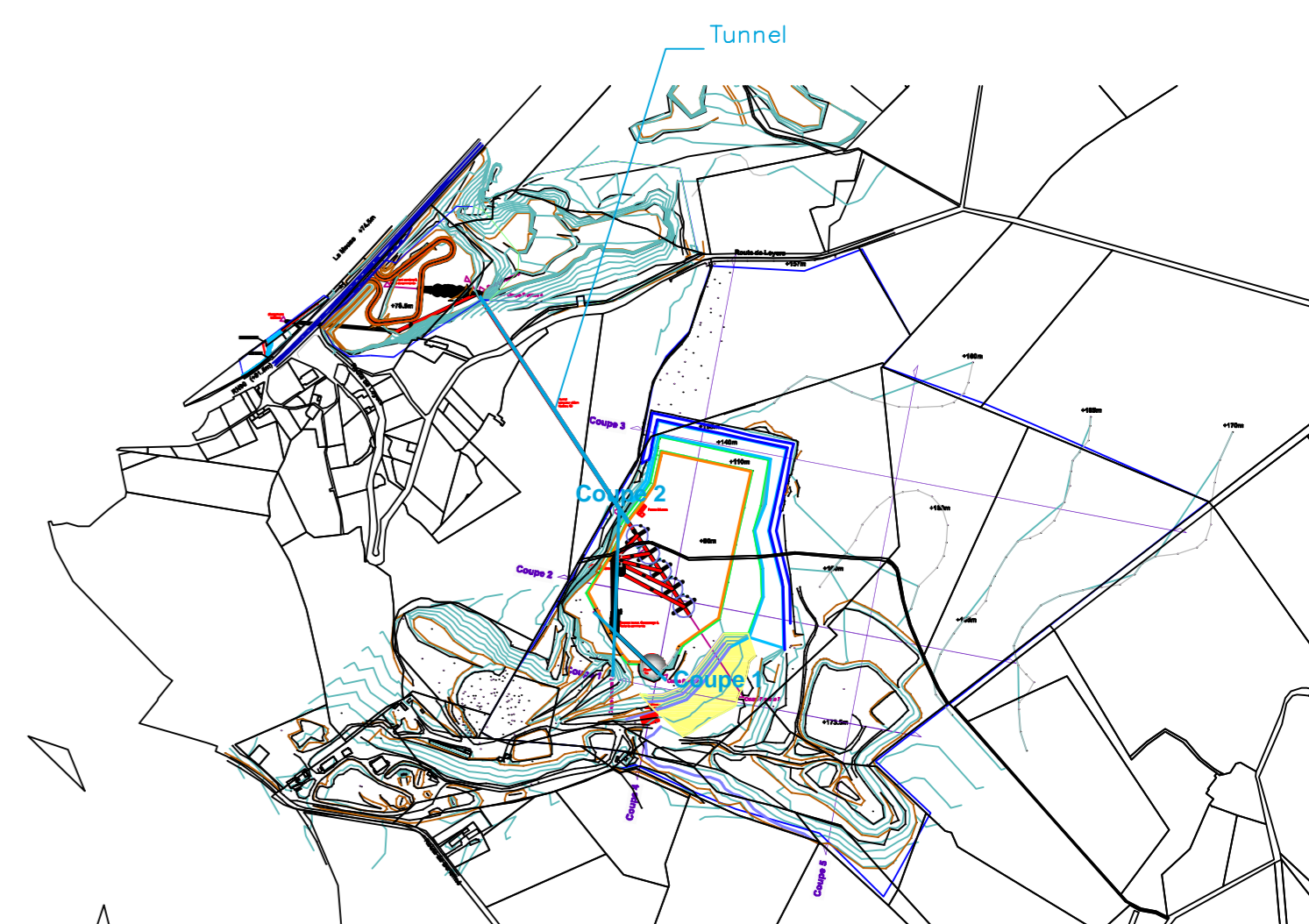
Echelle en X : 1/500

Echelle en Y : 1/500



PC : 85.00 m

Numéros des points TN	1	2	3	4	5	7	8	9	10	11	12	13	14	15	1619	20	21	22	23	24	25	26	27	28	29	30	31	32	33	34	35	36
Altitudes TN	135.00	133.56	130.86	123.67	120.30	111.62	110.23	109.83	107.30	104.69	101.79	100.95	100.64	100.02	98.17	97.53	97.46	98.92	99.19	100.15	109.86	110.03	110.26	110.34	110.17	109.88	109.67	116.05	119.83	130.75	150.59	152.71
Distances partielles TN	2.14	4.67	5.84	2.68	6.67	3.85	14.03	6.82	8.86	5.73	6.62	4.02	4.94	7.90	15.53	8.05	9.23	3.53	2.10	21.73	12.16	12.27	3.56	8.00	12.27	18.43	3.54	4.06	8.62	6.34	2.91	
Distances cumulées TN	0.00	2.14	6.81	9.49	16.16	20.01	26.84	33.66	42.48	48.21	54.83	58.85	63.79	71.69	87.22	95.27	104.32	107.85	110.95	132.68	144.84	157.11	160.67	164.17	176.44	194.87	198.41	202.47	211.11	217.45	223.79	
Altitudes Projet	135.00	133.56	130.86	123.67	120.30	111.62	110.23	109.83	107.30	104.69	101.79	100.95	100.64	100.02	98.17	97.53	97.46	98.92	99.19	100.15	109.86	110.03	110.26	110.34	110.17	109.88	109.67	116.05	119.83	130.75	150.59	152.71
Différences d'altitudes	0.00	-0.00	-0.00	0.00	0.00	0.00	0.00	0.00	0.00	0.00	0.00	0.00	0.00	0.00	0.00	0.00	0.00	0.00	0.00	0.00	0.00	0.00	0.00	0.00	0.00	0.00	0.00	0.00	0.00	0.00	0.00	0.00

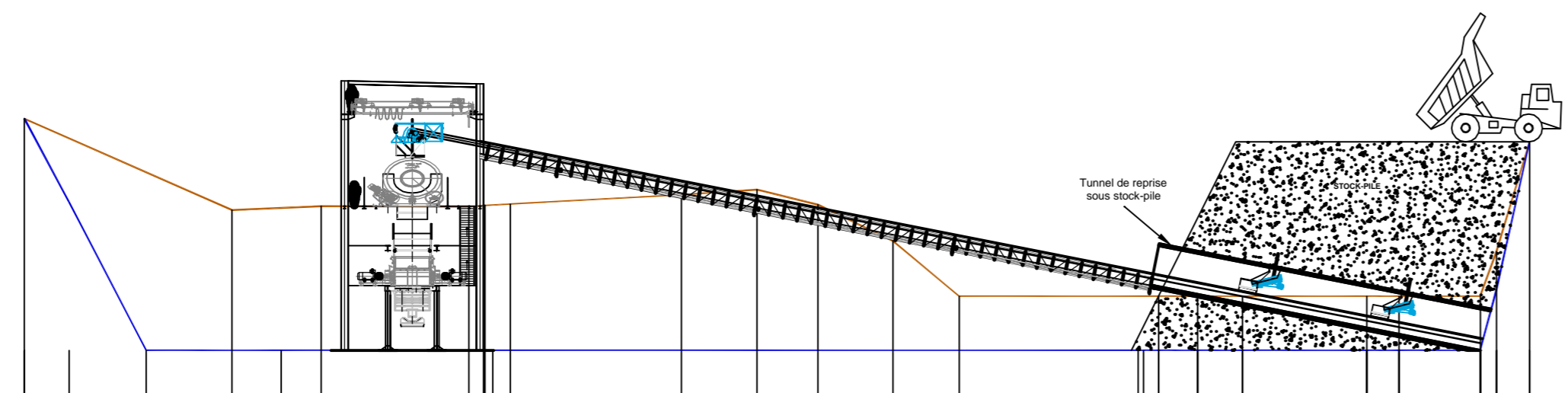


implantation 1-10 000

Profil n°: 1

Echelle en X : 1/500

Echelle en Y : 1/500



PC : 85.00 m

Numéros des points TN	1	2	3	4	5	7	8	9	10	11	12	13	14	15	16	17	1819	20
Altitudes TN	110.12	102.18	102.52	102.54	102.57	102.70	103.51	103.96	102.64	99.49	94.70	94.70	94.70	94.70	94.70	94.70	94.70	108.08
Distances partielles TN	18.05	7.73	12.82	1.28	2.35	14.86	6.55	5.31	6.48	5.76	17.32	3.39	3.89	10.82	2.79	7.06		
Distances cumulées TN	0.00	18.05	25.78	27.06	29.41	44.27	50.82	56.13	62.61	68.37	85.69	89.08	92.47	103.29	106.08	113.14	120.20	130.70
Altitudes Projet	110.12	102.90	90.00	90.00	90.00	90.00	90.00	90.00	90.00	90.00	90.00	90.00	90.00	90.00	90.00	90.00	90.00	108.08
Différences d'altitudes	-0.00	12.18	12.52	12.54	12.57	12.70	13.51	13.96	12.64	9.49	4.70	4.70	4.70	4.70	4.70	4.70	4.70	0.00

indice 2	Modification suite à la réunion du 08-09-09	19-01-10	sad
indice 1	Mise à jour coupes	29-04-09	sad
MODIFICATION	OBJET	DATE	VISA
PIRON ETUDES EN CONSTRUCTION S.a.			
Le Thalès - Aéroport Avenue G. Lemaitre, 57 6041 Gosselies Tél.: 071/31.46.20 Fax.: 071/31.44.75 e-mail : info@piron-ec.be Site : www.piron-ec.be		ISO 9001 :2000 PIRON ARCHITECTES S.C.R.L. INSCRIT AU TABLEAU DE L'ORDRE DES ARCHITECTES DE LA PROVINCE DE HAINAUT	
MAITRE DE L'OUVRAGE	SAGREX Chaussée de la Hulpe 185 1170 Bruxelles	VISA POUR APPROBATION	
REFERENCE CLIENT			
DESIGNATION	Centre de Lives Bossime	N° CADASTRAL : SECTION - N°	
LOCALISATION	Permis unique		
OBJET	Coupe profil process Coupes 1 et 2	RESPONSABLE PROJET : THP PLAN DRESSE PAR : SAD	
DATE : 25/02/09	ECHELLES : 1/500	DOSSIER 08GRA04 PLAN N° PU-10_02	
1- LE PRESENT PLAN NE PEUT ETRE, SANS NOTRE AUTORISATION, REPRODUIT OU COPIE MEME PARTIELLEMENT, COMMUNIQUE A DES TIERS OU EMPLOYE A D'AUTRES PROJETS. CELLES AUXQUELLES IL EST DESTINE.		2- TOUTES LES COTES DOIVENT ETRE VERIFIEES PAR L'ENTREPRENEUR, TOUTE DISCORDANCE AVEC LE PLAN DOIT NOUS ETRE SIGNALÉE.	