

# Abetong AB - Division Anläggning

## Projektbeskrivning av rötkammare i Stockholm

# Bakgrund

- **Stockholm Vatten är ett kommunalt koncernbolag. Där ingår bl a Bromma reningsverk**
- **Under 2007 investerade Åkeshovsanläggningen på Bromma reningsverk i en ny biogasanläggning**
- **Biogasen från Bromma levereras till AGA gas som distribuerar detta ut till tankställen i Stockholm.**



# Abetong AB's uppdrag

- Abetong's beställare var NCC i samarbete med AnjoBygg
- Tillsammans med de ovan nämnda var uppdraget att bygga en ny rökammare
- Abetong's uppgift var att konstruera, producera och montera väggar och tak till denna kammare.



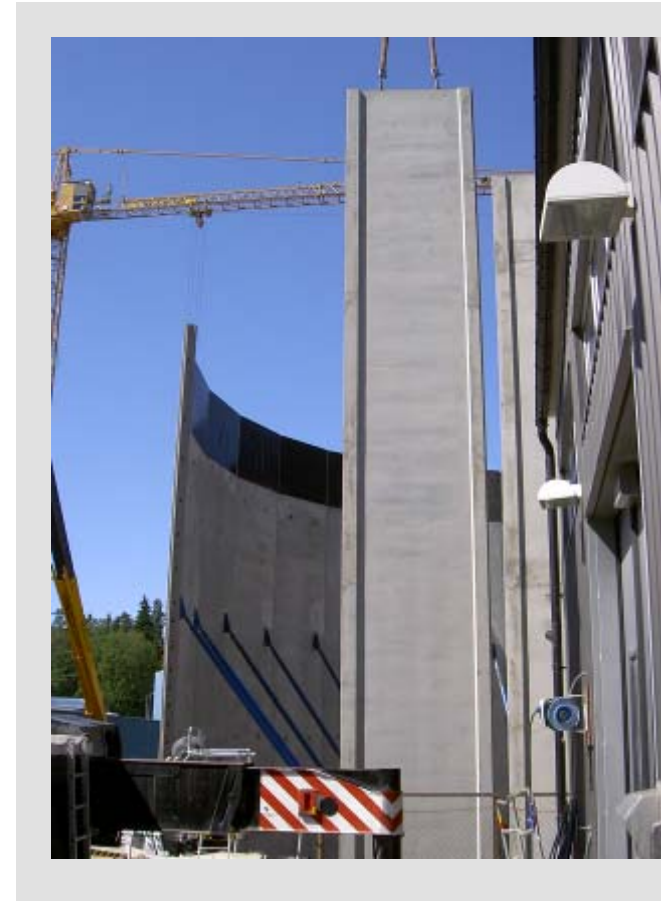
# Förutsättningar

- Våra väggar som var 14 m höga skulle placeras på en 4,5 m hög platsgjuten rund sockel
- Stagningen av elementen, som vägde över 21 ton, gjordes på en specialgjord plattform i nivå med våra element
- Översta två meterna av väggarna och undersidan av takelementen är plastinklädda. Detta för gastätheten.



# Teknisk specifikation - väggelementen

- **Antal:**
  - 27 st
- **Bredd:**
  - 2.34 m
- **Höjd:**
  - 14 150 mm
- **Vikt:**
  - Standardelement, 21 ton. Spännelement, 28 ton
- **Övrigt:**
  - Väggar är förspända vertikalt och efterspända horisontellt
  - Översta 2 meterna är de plastinklädda.



# Teknisk specifikation - Takelement

- **Längd:**
  - Mellan 10 568 mm till 20 880 mm
- **Bredd:**
  - Mellan 1 420 mm till 1 800 mm
- **Tjocklek:**
  - 600 mm
- **Vikt:**
  - Mellan 11,5 ton och 34,4 ton
- **Övrigt:**
  - Takelementen är förspända. Inplastade på undersidan. Är även isolerade.



# Teknisk specifikation - Rötkammare

- **Volym:**
  - Ca 6 000 m<sup>3</sup>
- **Höjd:**
  - Ca 19 m
- **Övrigt:**
  - Plastskarvarna helsvetsas för att på det viset bli gastäta.



# Montage

- Montaget startade under v 24 sommaren 2007
- Arbetet med väggarna och taket var klart under v 28
- Plastarbetena påbörjades därefter för att avslutas under v 34.

