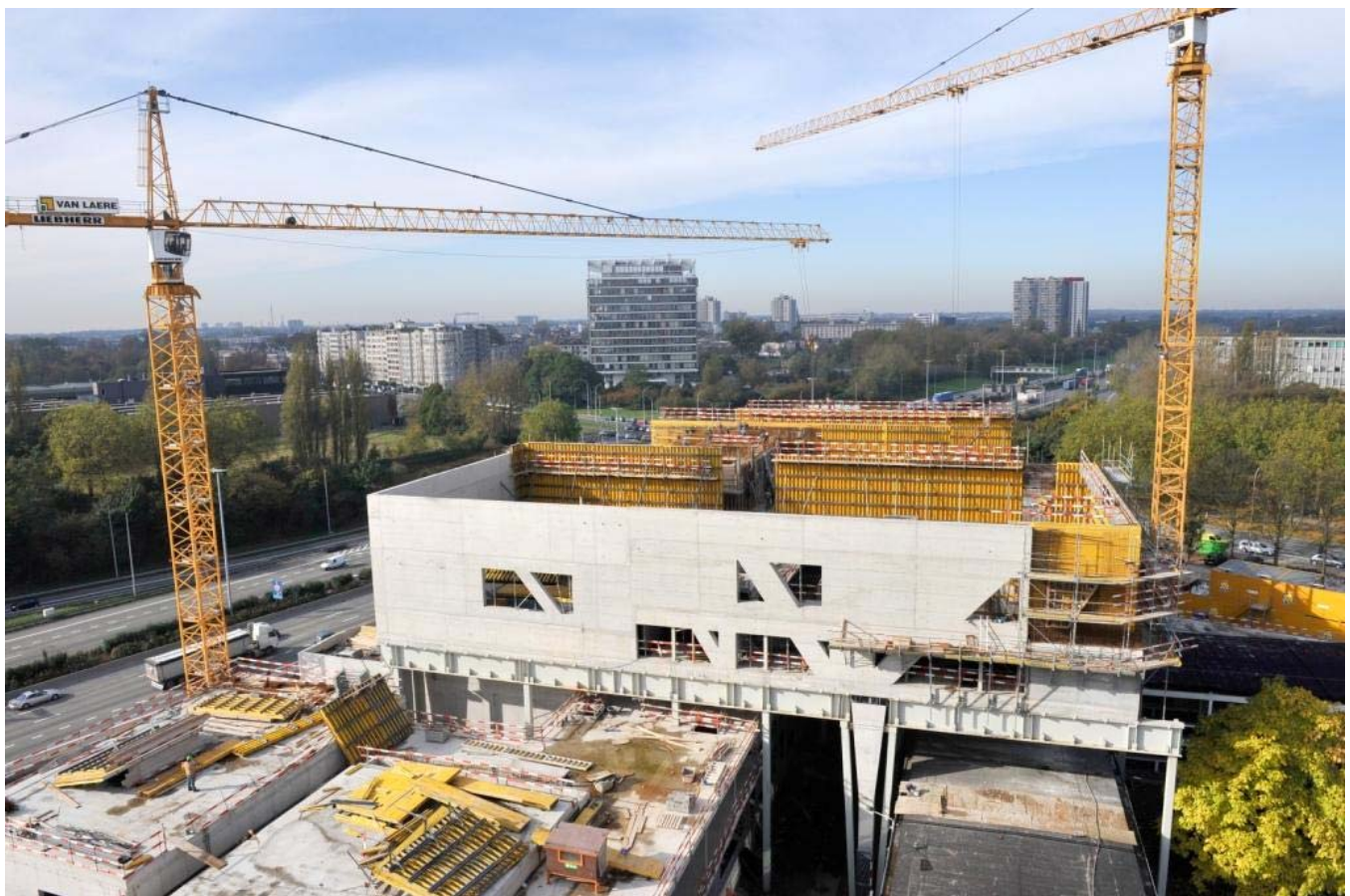


Werk	Antwerpen, De Singel
Hoofdaannemer	THV Van Laere – CEI-De Meyer
Uitvoerder	
Uitvoering	2008-2009
Hoeveelheid	4.000m ³ , waarvan 700m ³ Compactmix®



Beschrijving van het project :

Architect Stéphane Beel tekende de uitbreiding met niet minder dan 12.000 m² van de international kunstcampus De Singel in Antwerpen.

De complexiteit van de betonconstructie noodzaakte het gebruik van zelfverdichtend beton in de sterkteklasse C40/50.