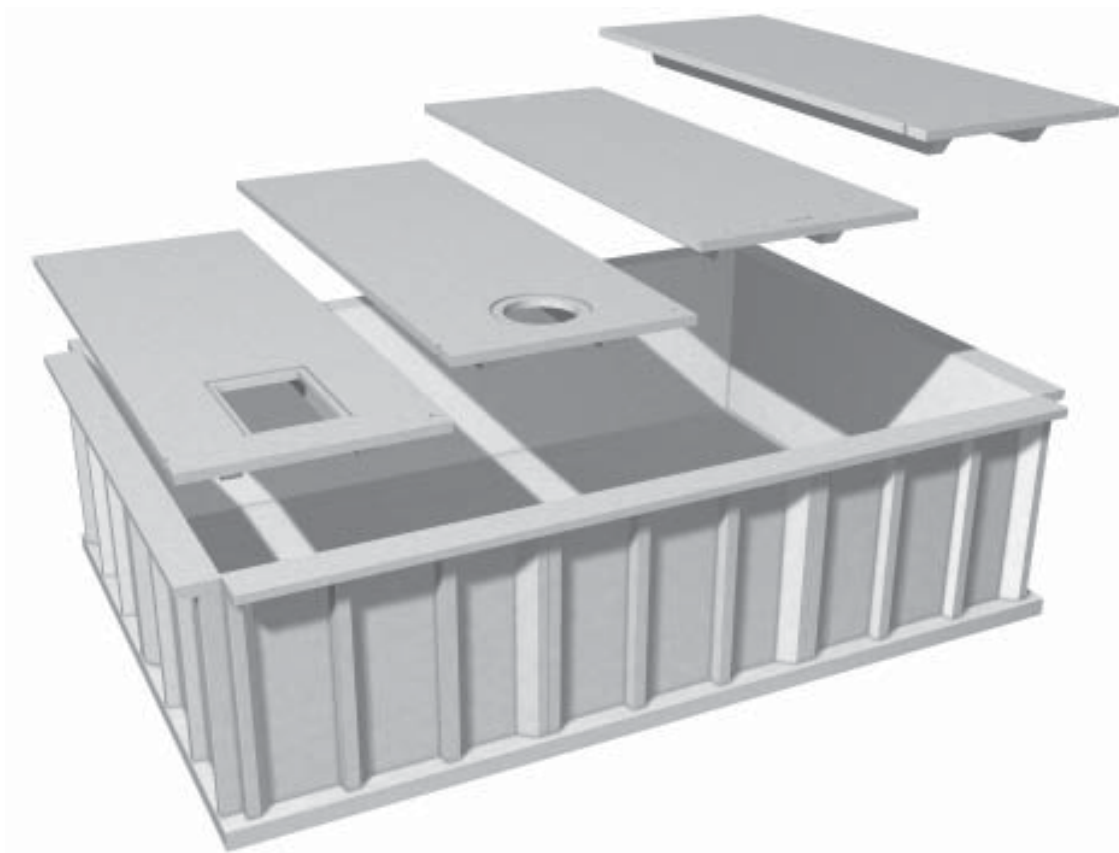
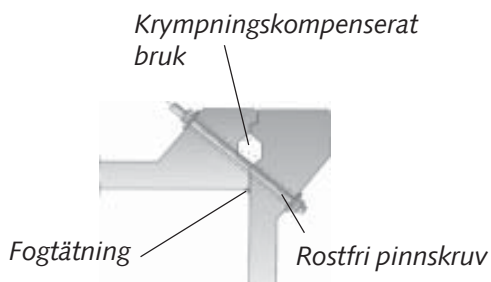


# Rektangulära behållare

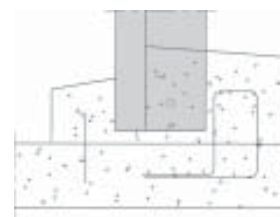
höjd 2,4 m



## Anslutning hörn




## Anslutning till bottenplatta



| Volym (m <sup>3</sup> ) | Antal väggelement |       |       | Invändiga mått (m) | Bottenplattans mått (m) |
|-------------------------|-------------------|-------|-------|--------------------|-------------------------|
|                         | 3,0 m             | 4,5 m | 6,0 m |                    |                         |
| 19                      | 4                 |       |       | 2,8 x 2,8          | 3,6 x 3,6               |
| 45                      |                   | 4     |       | 4,3 x 4,3          | 5,1 x 5,1               |
| 60                      |                   | 2     | 2     | 4,3 x 5,8          | 5,1 x 6,6               |
| 82                      |                   |       | 4     | 5,8 x 5,8          | 6,6 x 6,6               |
| 92                      |                   | 6     |       | 4,3 x 8,8          | 5,1 x 9,6               |
| 107                     |                   | 4     | 2     | 4,3 x 10,3         | 5,1 x 11,1              |
| 125                     |                   | 4     | 2     | 5,8 x 8,8          | 6,6 x 9,6               |
| 145                     |                   | 2     | 4     | 5,8 x 10,3         | 6,6 x 11,1              |
| 165                     |                   |       | 6     | 5,8 x 11,8         | 6,6 x 12,6              |
| 250                     |                   |       | 8     | 5,8 x 17,8         | 6,6 x 18,6              |

## Kvalitetskontroll

Abetong är kvalitets- och miljöcertifierat enligt ISO 9001 och 14001. Abetongs fabriker är anslutna till Betong och Ballast Certifiering AB (BBC) och -berättigade.

## Garanti

Garantitiden är två år.

**ABETONG**  
HEIDELBERGCEMENT Group

Större volymer kan erhållas - då med utvändig strävning.

### VÄXJÖ

Tel: 0470 - 965 00

Fax: 0470 - 160 81

### Falkenberg

Tel: 0346 - 554 00

Fax: 0346 - 198 71

[www.abetong.se](http://www.abetong.se)  
[info.anl@abetong.se](mailto:info.anl@abetong.se)