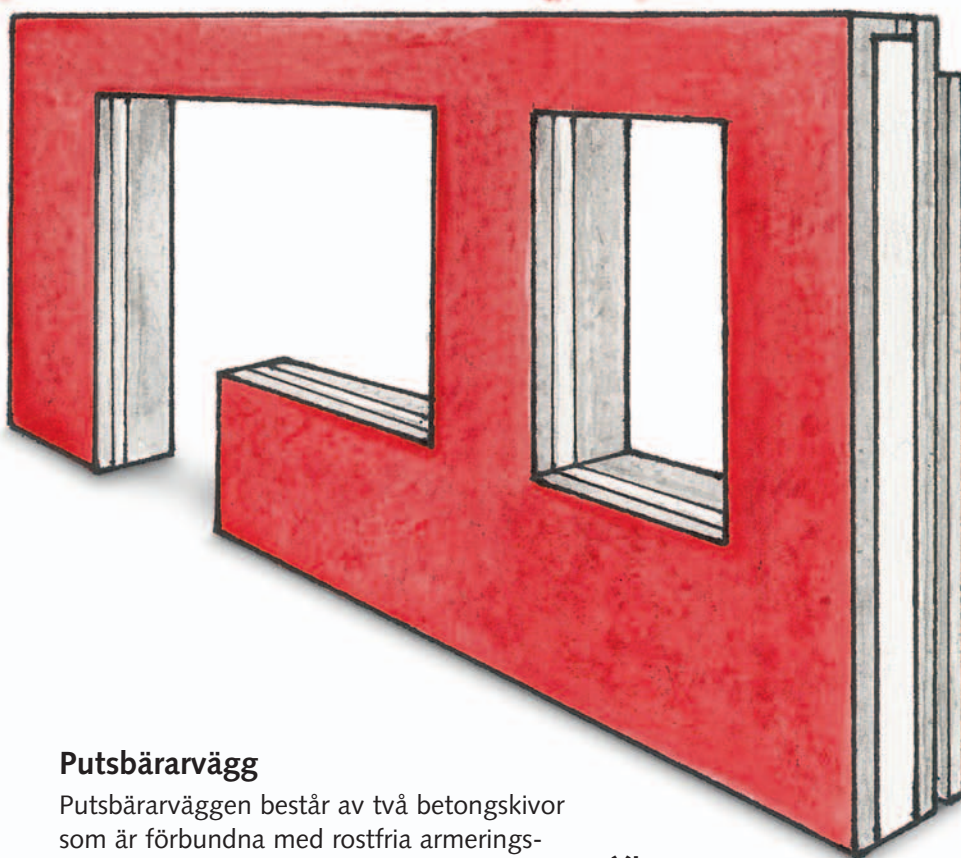


# Putsbärvägg



## Putsbärvägg

Putsbärväggen består av två betongskivor som är förbundna med rostfria armeringsstegar.

## Ytterskivan

Ytterskivan består av lättballastbetong lämplig som putsbärare. Detta ger en fasad fri från fogar.

## Ljud

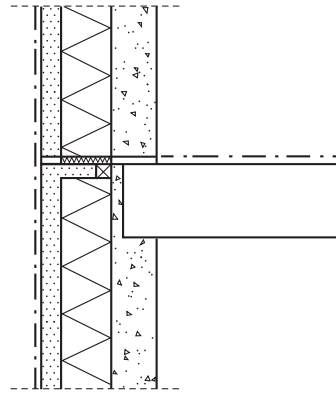
Sandwichfasader i betong ger den absolut bästa ljudmiljön.

## Ytor

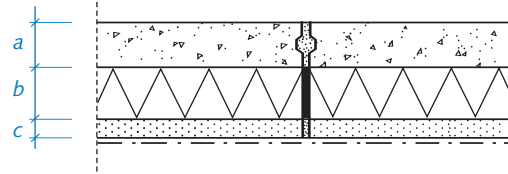
Ytterskivans struktur anpassas efter aktuell putsmetod.

## Kvalitet, miljö och arbetsmiljö

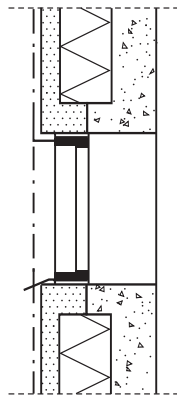
Abetong är kvalitets- och miljöcertifierat enligt ISO 9001 och 14001 och arbetsmiljöcertifierat enligt AFS 2001:1. Abetongs fabriker är anslutna till Betong och Ballast Certifiering AB.



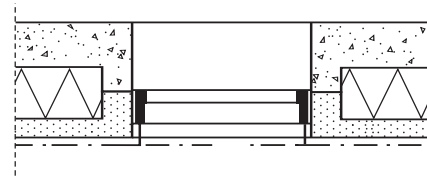
Vertikalsnitt – typände underkant-överkant



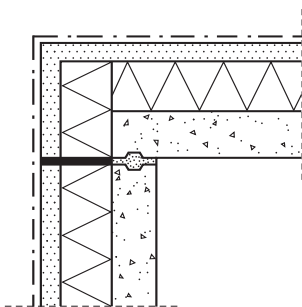
Horizontalsnitt – väggskarv



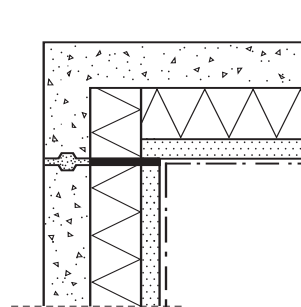
Vertikalsnitt – fönstersmyg



Horizontalsnitt – fönstersmyg



Horizontalsnitt – ytterhörn



Horizontalsnitt – innerhörn

**VÄXJÖ**

Tel: 0470 - 965 00  
Fax: 0470 - 160 81

**DALBY**

Tel: 046 - 20 79 40  
Fax: 046 - 20 04 32

**FALKENBERG**

Tel: 0346 - 554 00  
Fax: 0346 - 198 71

**GÖTEBORG**

Tel: 031 - 799 01 06  
Fax: 031 - 799 00 10

**GÖTENE**

Tel: 0511 - 516 50  
Fax: 0511 - 516 56

**HALLSTAHAMMAR**

Tel: 0220 - 266 60  
Fax: 0220 - 109 45

**KVICKSUND**

Tel: 016 - 42 85 00  
Fax: 016 - 35 49 43

[www.abetong.se](http://www.abetong.se)  
[info.hus@abetong.se](mailto:info.hus@abetong.se)

Tjocklek	a	b	c	Up värde	Vikt/m <sup>2</sup>
350 mm	120	170	60	0,211	370 kg
370 mm	140	170	60	0,211	420 kg