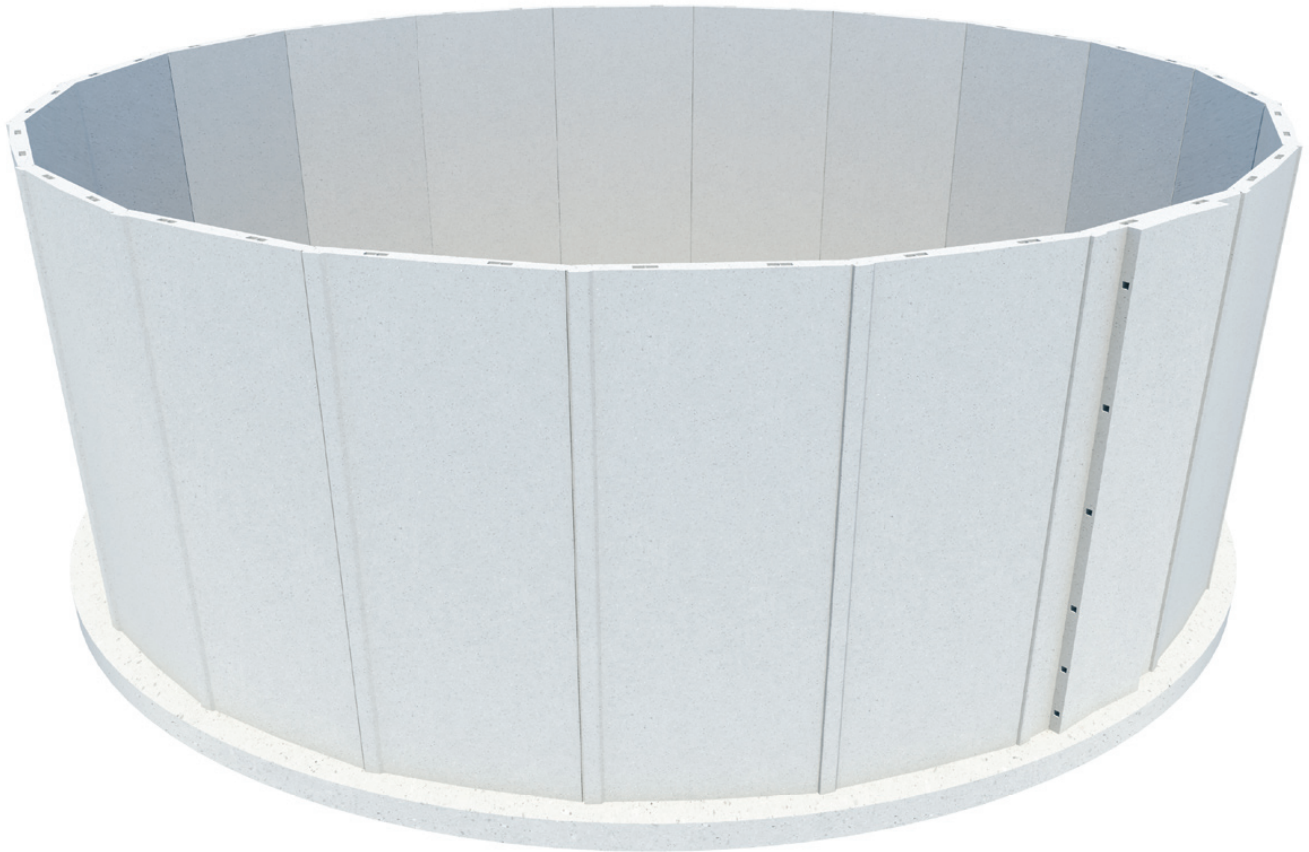


Abetong® Tank C8

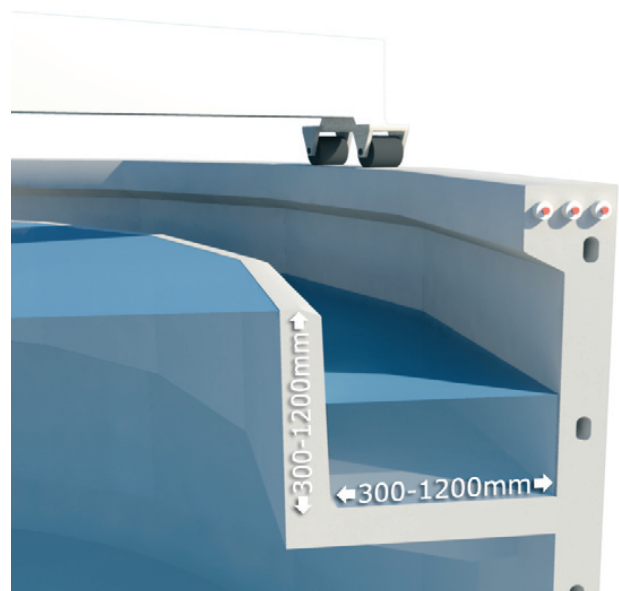
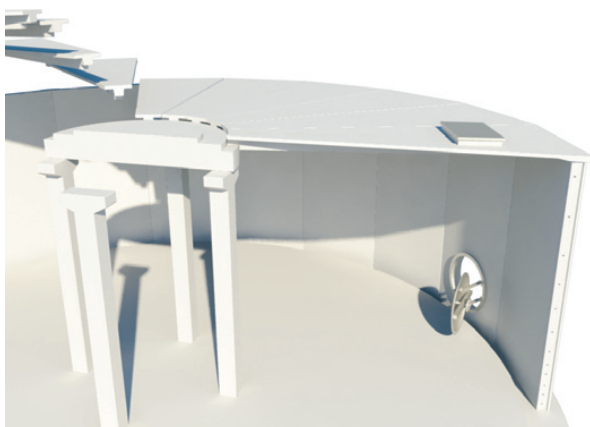
Abetong Tank C8-systemet erbjuder betongtankar med diametrar från 8 till 44 m och höjder upp till 8 m. Tanksystemet har för- och efterspända väggelement samt en platsgjuten bottenplatta.

Alla leveranser projekteras för varje specifikt användningsområde. Placeringen kan vara ovan mark, delvis motfylld eller under mark med exempelvis körbart betongbjälklag.



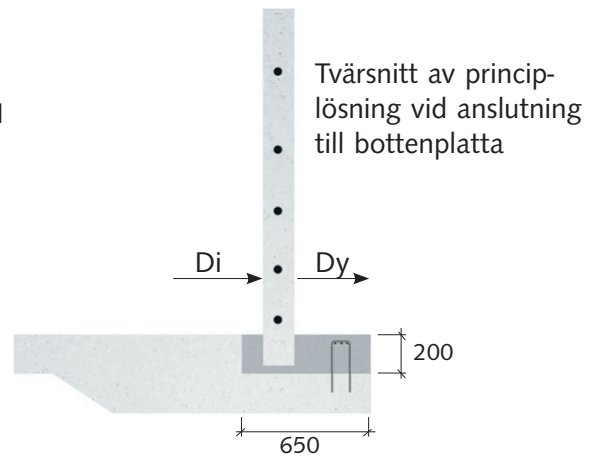
Anpassade lösningar finns för:

- betongtak
- rötkammare
- pvc spänntak
- håltagningar
- rörgenomföringar
- manluckor
- farbanor
- betongrännor
- skyddslining
- ankarskenor
- skruvfästen
- fästplåtar

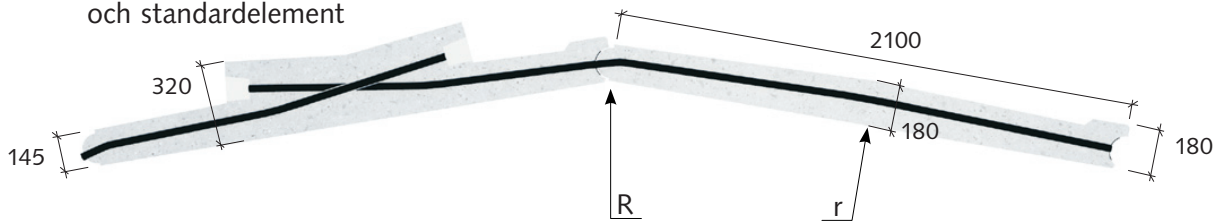


Grundmaterial i betongelement:

- betonghållfasthet upp till C55/67 enligt SS-EN 206-1
- armering B500BT enligt SS-EN 10080
- för- och efterspända stållinor enligt prEN 10138-3
- tättningsprofil i EPDM enligt EN 681-1



Tvärsnitt av spännelement och standardelement



Volym- och måttabell

Höjd (m)			Innerdiameter	Bottenplattans diameter	Antal element	Innerradie vid elementfog	Innerradie centrum element
4	6	8					
Volym (m³)			Di (m)	Dy (m)	(nr)	R (m)	r (m)
191	286	382	7,98	8,81	12	3,99	3,85
225	338	451	8,64	9,49	13	4,32	4,19
263	394	526	9,30	10,17	14	4,65	4,53
303	454	606	9,97	10,85	15	4,98	4,87
346	519	692	10,63	11,53	16	5,31	5,21
392	587	783	11,29	12,20	17	5,65	5,55
440	660	880	11,96	12,88	18	5,98	5,89
492	737	983	12,62	13,55	19	6,31	6,23
546	819	1092	13,29	14,23	20	6,65	6,56
603	904	1206	13,96	14,90	21	6,98	6,90
663	994	1325	14,62	15,57	22	7,31	7,24
725	1088	1451	15,29	16,25	23	7,64	7,57
791	1186	1582	15,96	16,92	24	7,98	7,91
859	1289	1718	16,62	17,59	25	8,31	8,25
930	1395	1860	17,29	18,26	26	8,65	8,58
1004	1506	2008	17,96	18,94	27	8,98	8,92
1081	1621	2161	18,62	19,61	28	9,31	9,25
1160	1740	2320	19,29	20,28	29	9,65	9,59
1242	1864	2485	19,96	20,95	30	9,98	9,93
1328	1991	2655	20,63	21,62	31	10,31	10,26
1416	2123	2831	21,30	22,29	32	10,65	10,60
1506	2259	3012	21,96	22,96	33	10,98	10,93
1600	2400	3200	22,63	23,63	34	11,32	11,27
1696	2544	3392	23,30	24,30	35	11,65	11,60
1795	2693	3591	23,97	24,98	36	11,98	11,94
1897	2846	3795	24,63	25,65	37	12,32	12,27
2002	3003	4004	25,30	26,32	38	12,65	12,61
2110	3165	4219	25,97	26,99	39	12,99	12,94
2220	3330	4440	26,64	27,66	40	13,32	13,28
2333	3500		27,31	28,33	41	13,65	13,61
2449	3674		27,97	29,00	42	13,99	13,95
2568	3852		28,64	29,67	43	14,32	14,28
2690	4035		29,31	30,34	44	14,66	14,62
2814	4221		29,98	31,01	45	14,99	14,95
2942	4412		30,65	31,68	46	15,32	15,29
3072	4608		31,32	32,35	47	15,66	15,62
3205	4807		31,98	33,02	48	15,99	15,96
3340	5010		32,65	33,69	49	16,33	16,29
3479	5218		33,32	34,35	50	16,66	16,63
3620	5430		33,99	35,02	51	16,99	16,96
3764	5646		34,66	35,69	52	17,33	17,30
3911	5867		35,33	36,36	53	17,66	17,63
4061	6091		35,99	37,03	54	18,00	17,97
4214	6320		36,66	37,70	55	18,33	18,30
4369	6553		37,33	38,37	56	18,67	18,64
4527	6791		38,00	39,04	57	19,00	18,97
4688	7032		38,67	39,71	58	19,33	19,31
4852	7278		39,34	40,38	59	19,67	19,64
5018	7528		40,00	41,05	60	20,00	19,97
5188	7782		40,67	41,72	61	20,34	20,31
5360	8040		41,34	42,39	62	20,67	20,64
5535	8303		42,01	43,06	63	21,00	20,98
5713	8570		42,68	43,73	64	21,34	21,31
5894	8841		43,35	44,40	65	21,67	21,65
6077	9116		44,02	45,07	66	22,01	21,98

Höjder och volymer projektanpassas specifikt, se exempel i tabell.

Generellt:

- ISO 9001
- ISO 14001
- AFS 2001
- BBC-godkända
- EUROCODE 2